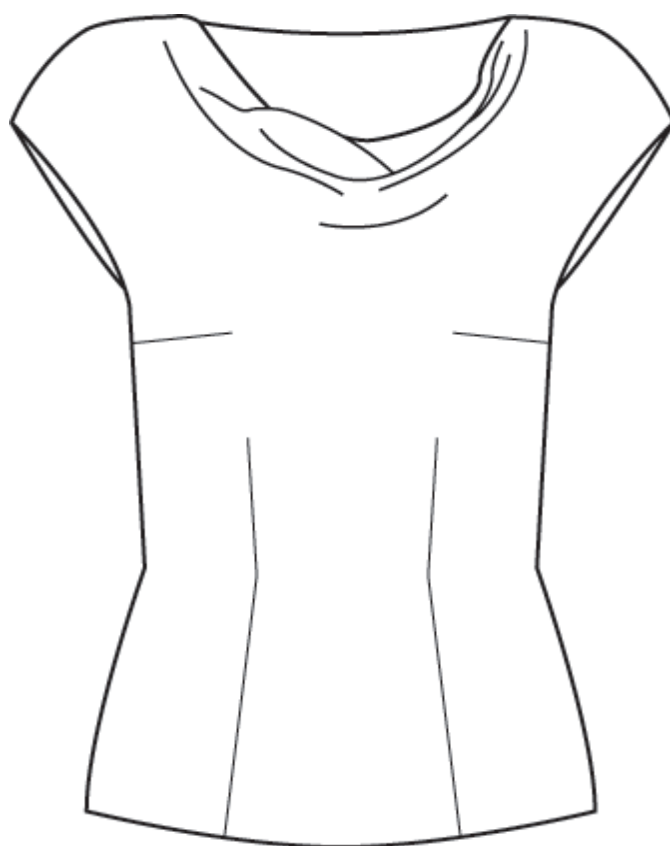




NO. 00 DANMARK



VERSION 3

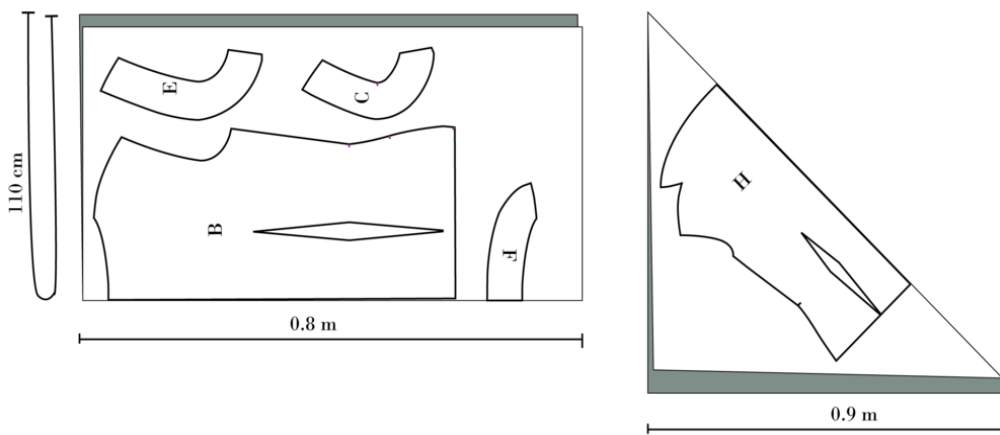




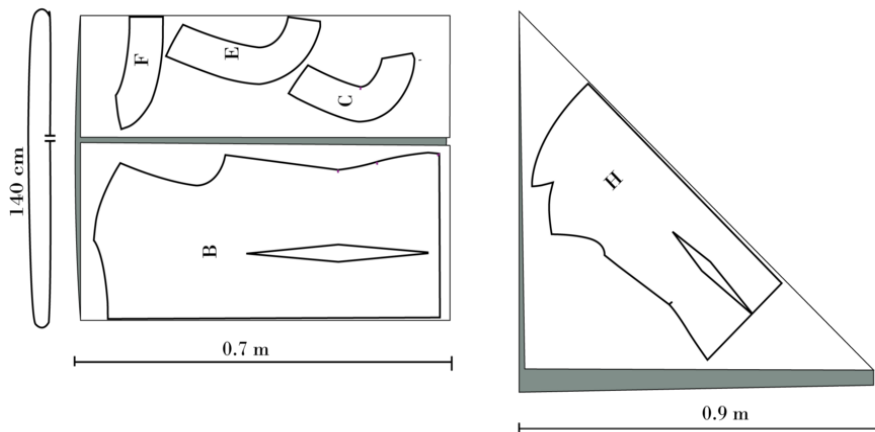
Klippevejledning

På mønsterdelene finder du markeringer med store bogstaver. Det finder du ligeledes på klippevejledningen. På den måde kan du se, hvilke dele du skal bruge til din version.

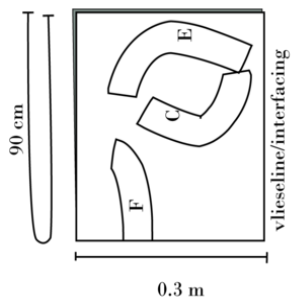
VERSION 3 SIZE. EU 34-48 / UK 6-20 / US 12-16



VERSION 3 SIZE. EU 34-48 / UK 6-20 / US 12-16



VERSION 3 INTERFACING SIZE. EU 34-48 / UK 6-20 / US 2-16





Syvejledning

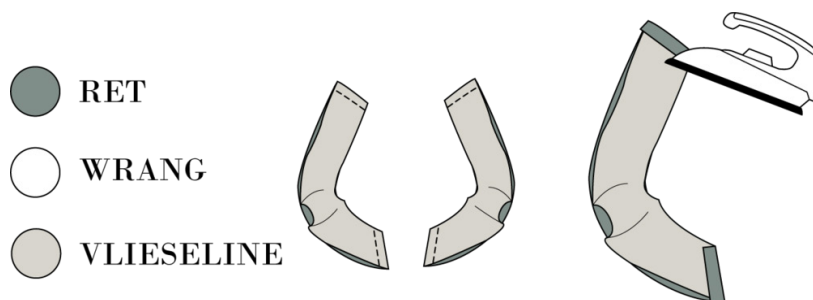
OBS! Husk at der er lagt 1 cm. sømrum til mønsteret, med mindre andet er nævnt.

1. Start med at klippe alle dele ud efter klippevejledningen.
2. Stryg vlieseline på alle belægningsdelene.

OBS! For at få den flotteste finish, skal du starte med at sy, før du overlocker noget.

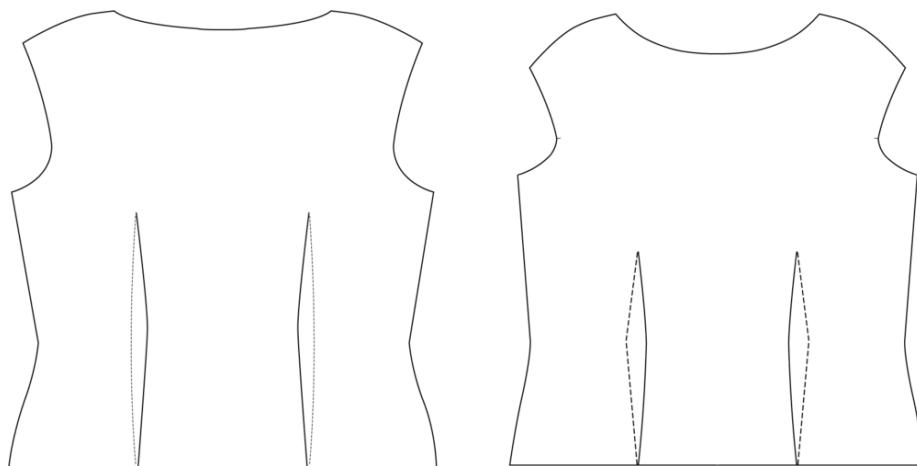
SAML BELÆGNINGERNE:

3. Sy for- og bagærmebelægningerne sammen to og to i sidesømmen samt i skuldर्सømmen.
4. Split og pres alle sømme.



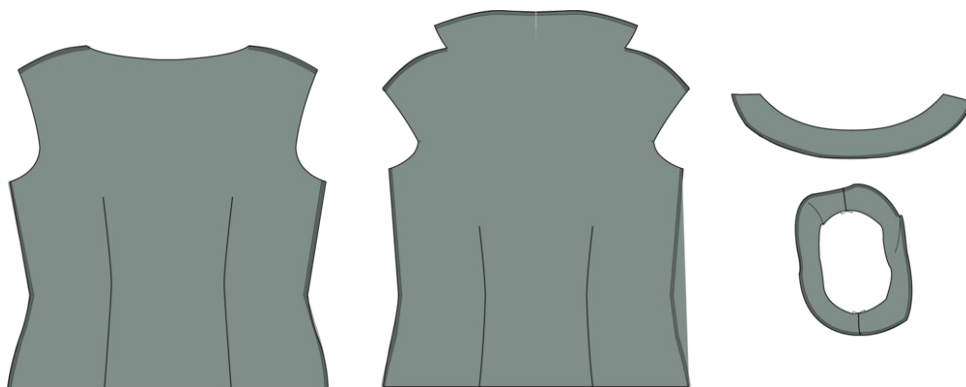
SY BLUSEN

5. Sy indsnittene på bagstykket sammen, ret mod ret, efter markeringerne på mønsteret. Pres dem mod midt-bag.
6. Sy indsnittene på forstykket sammen, ret mod ret, efter markeringerne på mønsteret. Indsnittene presses mod midt-for.





-
7. Overlock halsbelægningen samt ærmebelægningerne på den store runding.
 8. Overlock sidesømme og skuldresømme på både for- og bagstykke.
 9. Overlock halskanten på forstykket.



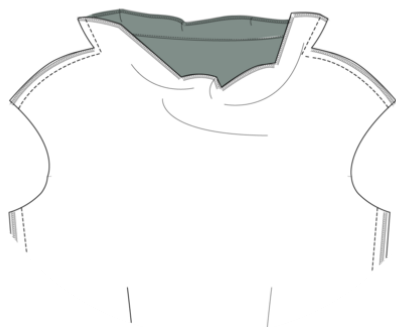
ALLE DELE SAMLES:

10. Placer bag-halsbelægningen ret mod ret på bagstykket og sy.
11. Sy en indvendig kantstikning på halsbelægningen og klip hakker i sømrummet.





-
12. Placer forstykket på bagstykket, ret mod ret, og sy skulderen samt belægningen og ombuk.
 13. Sy sidesømmene sammen ret mod ret.
 14. Split skulder- og sidesømme.
 15. Placer højre og venstre ærmebelægning på blusen og sy dem hele vejen rundt.
 16. Sy en indvendig kantstikning på halsbelægningen samt på begge ærmebelægninger.
 17. Klip hakker i sømrummet. Vend og pres.



18. Hæft belægningerne fast i sømrummet.
19. Overlock bunden hele vejen rundt.
20. Pres blusens oplægningen op med 2 cm og stik hele vejen rundt.

Hvis du vil lave din oplægning endnu mere fin, kan du afslutte med en blondekant indvendigt eller lav en usynlig oplægning.
