



# NO. 00 DANMARK

---



---

VERSION 5

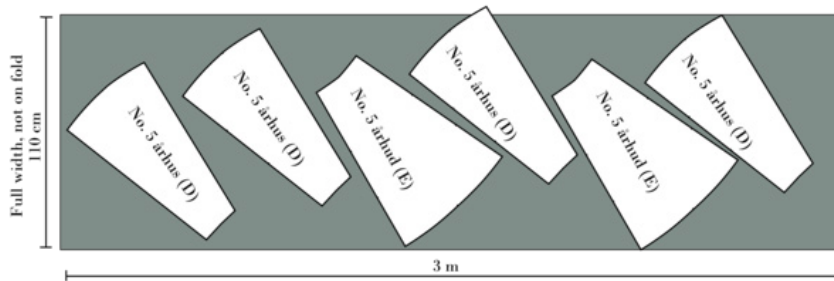
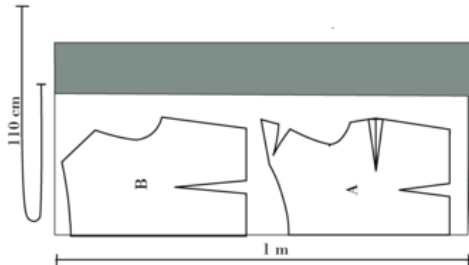




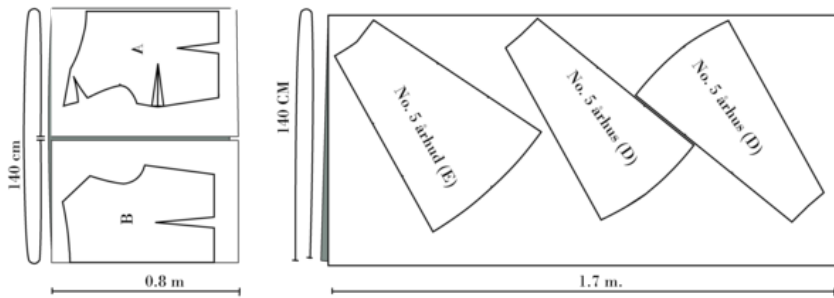
## Klippevejledning

På mønsterdelene finder du markeringer med store bogstaver. Det finder du ligeledes på klippevejledningen. På den måde kan du se, hvilke dele du skal bruge til din version.

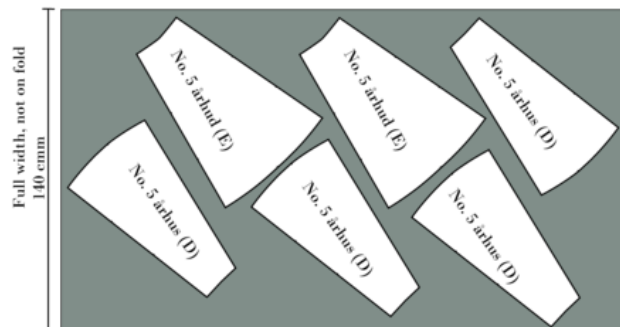
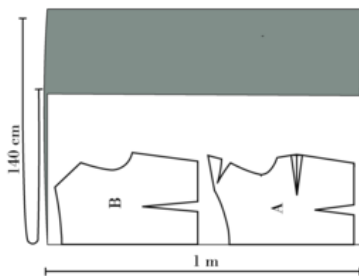
VERSION 4 SIZE. EU 34-40v / UK 6-20 / US 12-16



VERSION 4 SIZE. EU 34-40 / UK 6-12 / US 2-8



VERSION 4 SIZE. EU 42-48 / UK 14-20 / US 10-16





---

## Syvejledning

OBS! Husk at der er lagt 1 cm. sømrum til mønsteret, med mindre andet er nævnt.

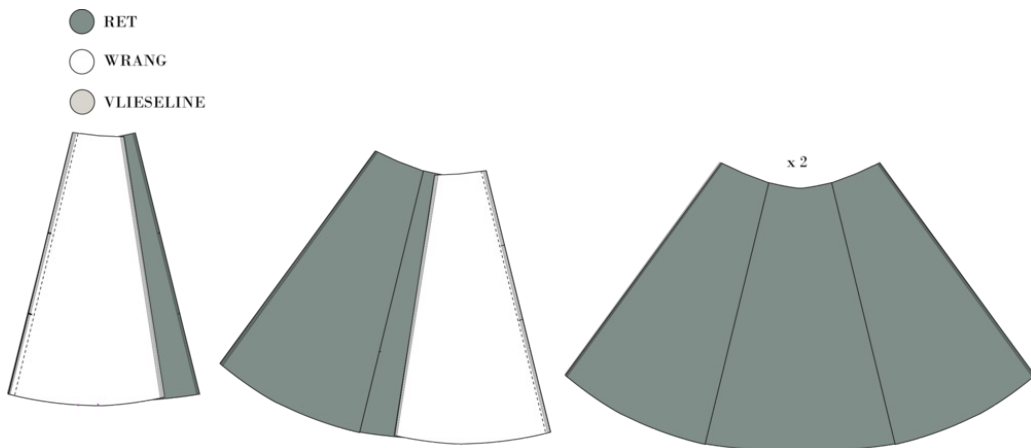
1. Start med at klippe alle dele ud efter klippevejledningen.

OBS! For at få den flotteste finish, skal du starte med at sy, før du overlocker noget.

### SY UNDERDELEN:

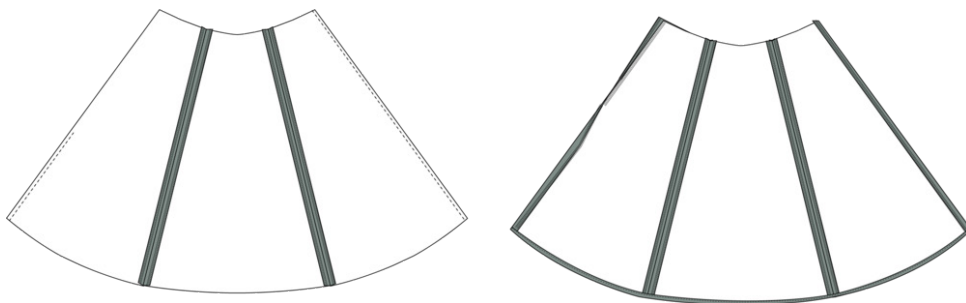
2. Sy skørtet sammen i de lange sømme. Vær opmærksom på hakkene. De bruges som hjælp til at sy skørtet rigtigt sammen. Sy et forstykke og et bagstykke.

3. Sy for- og bagstykke sammen i den ene sidesøm.



4. Sy ca. 20 cm sammen fra bunden og op i den anden sidesøm. Dette er venstre sidesøm.

5. Læg underdelen op, ved at folde 0,5 cm x 0,5 cm.



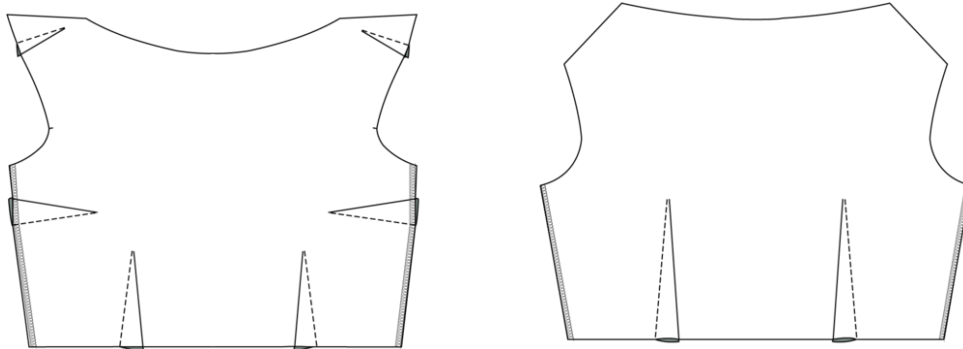


---

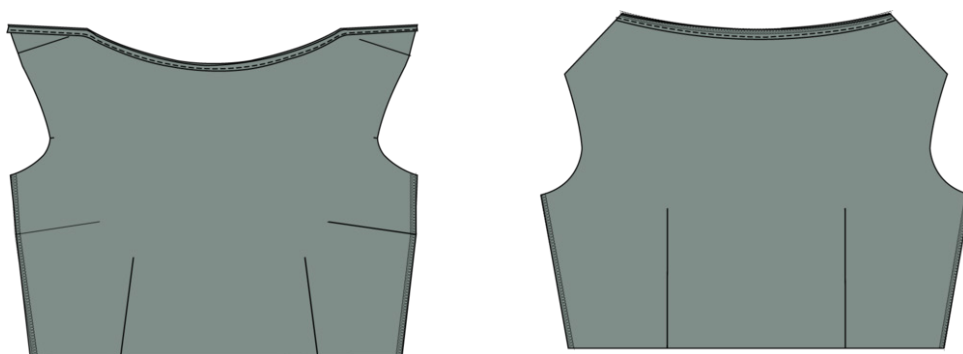
OBS! NU HAR DU EN UNDERDEL DER ER SAMLET OG LAGT OP, NU SKAL DU TIL OVERDELEN:

**SY OVERDELEN:**

6. Sy indsnittene på bagstykket sammen. ret mod ret. efter markeringerne på mønsteret. Pres dem mod midt-bag.
7. Sy indsnittene på forstykket sammen, ret mod ret, efter markeringerne på mønsteret. Taljeindsnittene presses mod midt-for og brystindsnittene presses opad.
8. Sy indsnittet på skulderen og pres det bagud.
9. Overlock sidesømmen på overdelen.



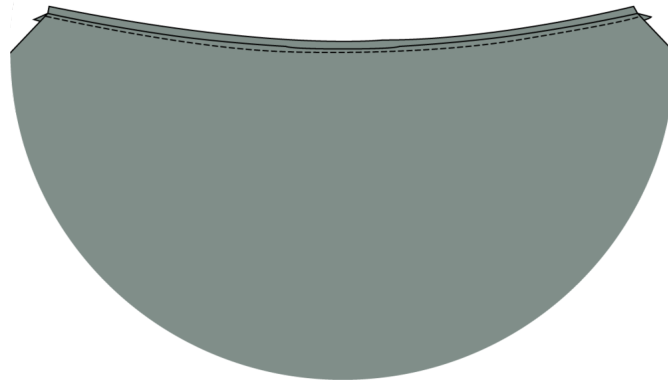
10. Sy tittekant på halsen-bag.
11. Sy tittekant på halsen og på skuldर्सømmen på forstykket.
12. Overlock sømrummet på bagstykkets hals der, hvor tittekanten er syet på. Ikke på forstykket.





---

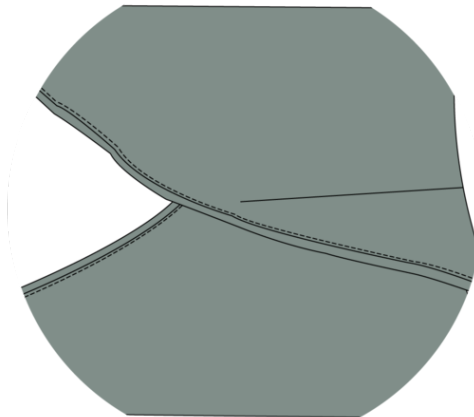
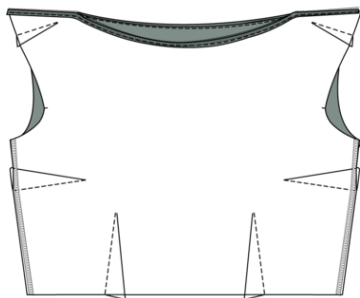
13. Sy en stikning fra forsiden 0,2 cm fra tittekanten.



14. Skuldresømmen sys sammen ret mod ret.

15. Overlock derefter skulderen og nakken i en søm.

16. Pres sømrummet om på vrangside og sy med en lynlåstryk fod 0,2 cm fra tittekanten fra den ene side af skulderen til den anden.



17. Sy højre sidesøm sammen ret mod ret.

18. Sy 5 cm sammen af venstre sidesøm under ærmesømmen.

19. Sy tittekant i ærmegabet ved at placere tittekanten ret mod ret i ærmegabsåbningen.

20. Under armen ved sidesømmen skal tittekantens ender overlappe hinanden.

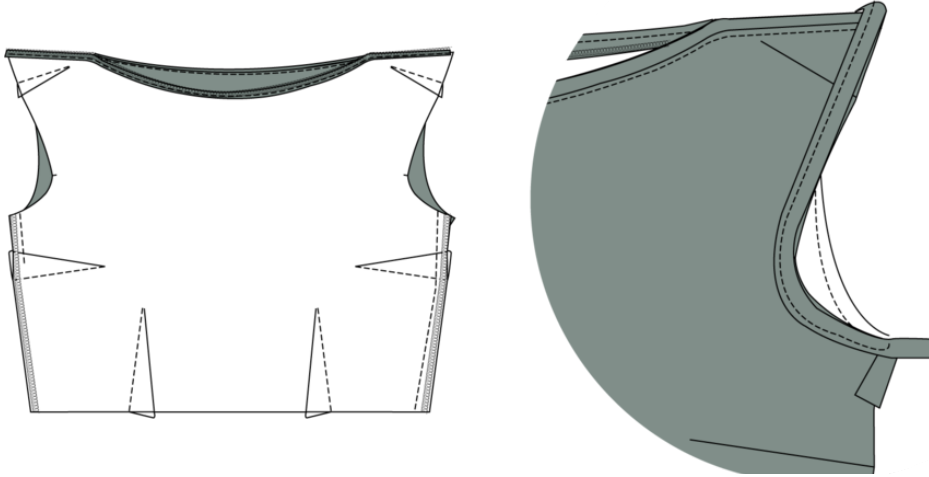
---



---

21. Sy tittekanten på. Under ærmesømmen skal du sy over selve tittekanten og følge ærmegabets form.

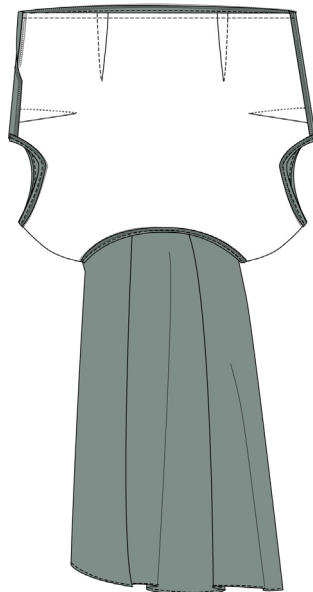
22. Klip det overskydende tittekant væk.



23. Overlock den rå kant.

24. Vend sømrum og stik 0,2 cm fra tittekanten.

25. Sy underdelen og overdelen sammen i taljen, ret mod ret. Kjolen skal stadig være åben i venstre sidesøm.



26. Overlock taljesømmen, alle lag sammen. Pres sømmen opad.

27. Sy lynlås i venstre sidesøm. Lynlåsen skal starte 5 cm under ærmesømmen.

28. Sy resten af sidesømmen - både over og under lynlåsen.

---