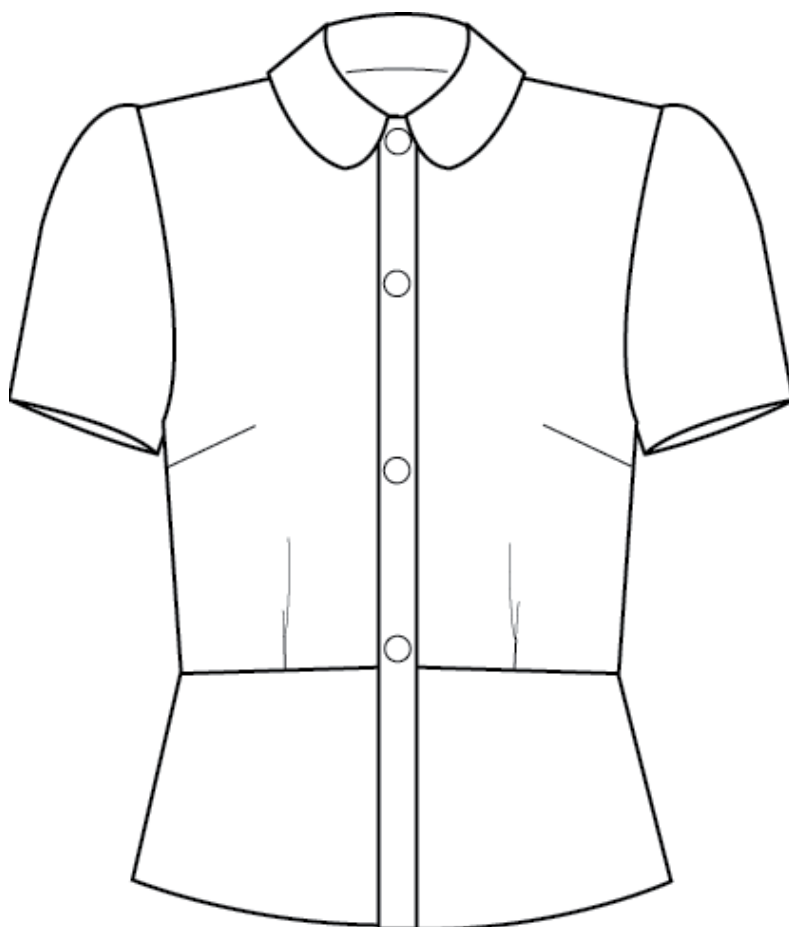




NO. 8 SVANEKE



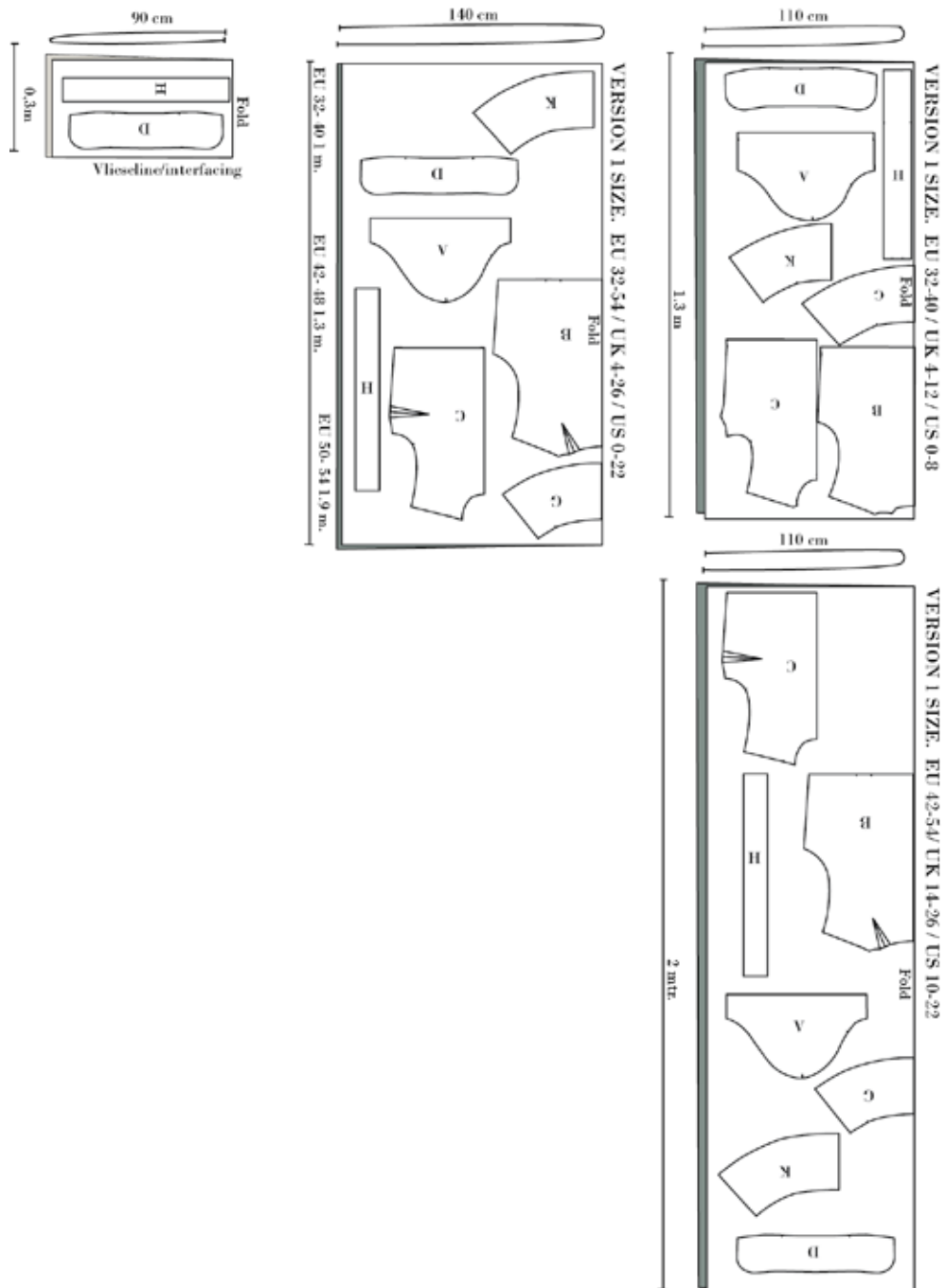
VERSION 1





Klippevejledning

På mønsterdelene finder du markeringer med store bogstaver. Det finder du ligeledes på klippevejledningen. På den måde kan du se, hvilke dele du skal bruge til din version.



OBS! MØNSTERDEL D & H KLIPPES OGSÅ I VLIESELINE.

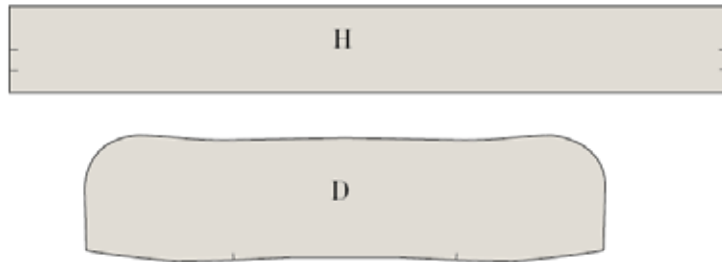


Syvejledning

OBS! Husk at der er lagt 1 cm. sømrum til mønsteret, med mindre andet er nævnt.

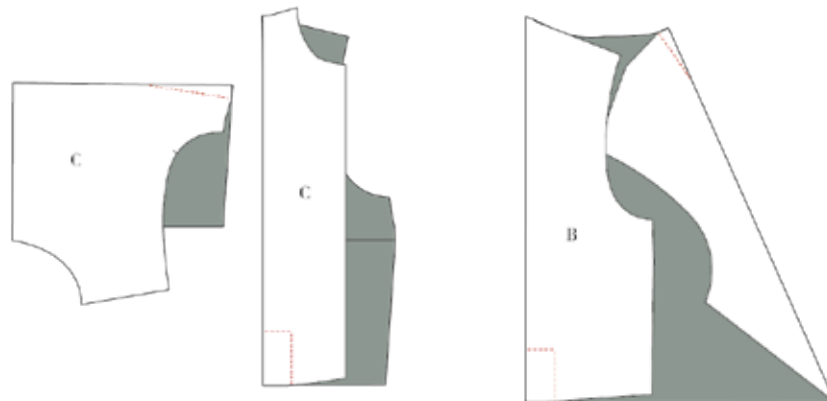
1. Start med at klippe alle dele ud, både stof og vlieseline.
2. Stryg vlieseline på kraven (D) og forkanten (H).

- RET
- VRANG
- Vlieseline



SY OVERDELEN

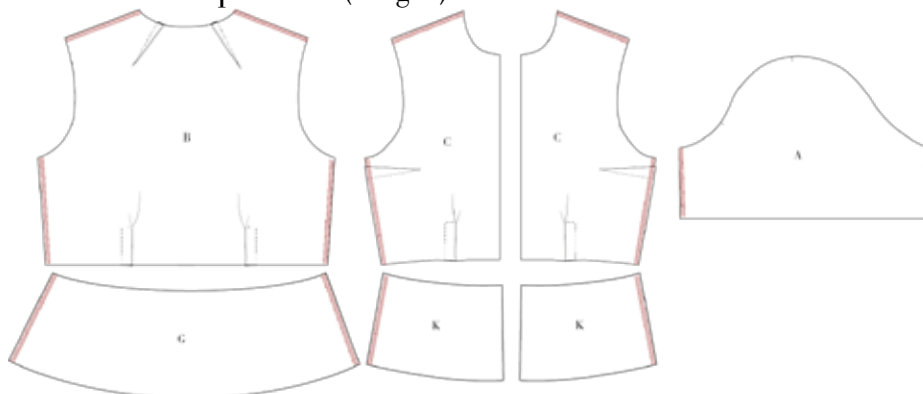
3. Sy alle indsnit på både for (C)- og bagstykke (B). Alle indsnit i taljen skal syes som en firkant.
4. Pres alle indsnit mod midt for og midt bag.



5. Afslut flg. sømme:

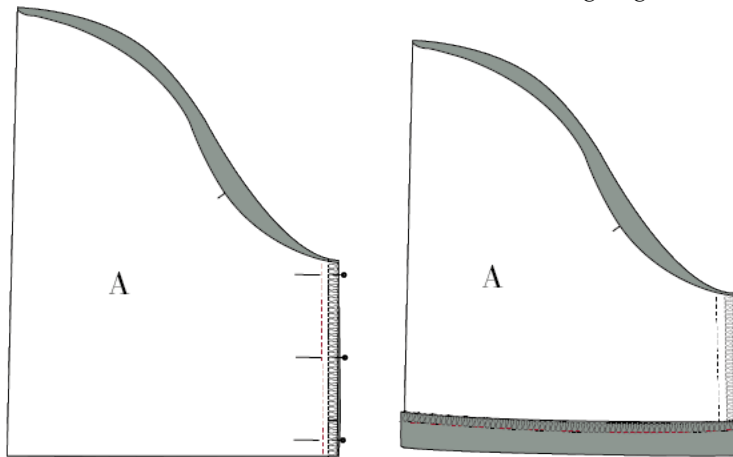
Enten med overlock, kantebånd eller zig-zag: sidesømme og skuldर्सømme på

- Skuldर्सømme samt sidesømme på forstykke (C)
- Skuldर्सømme samt sidesømme på bagstykket (B)
- Indersømmen på ærmer (A)
- Sidesømmene på skødet (G og K)

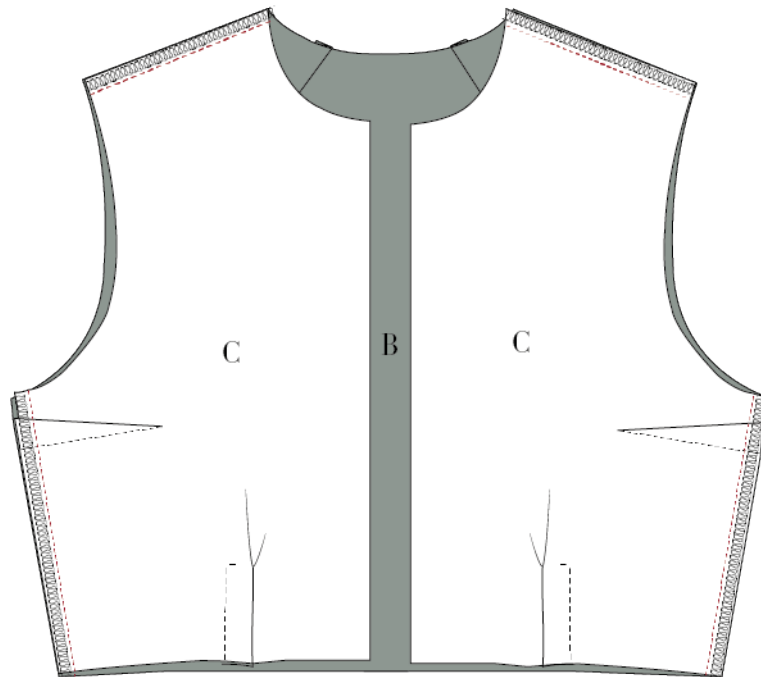




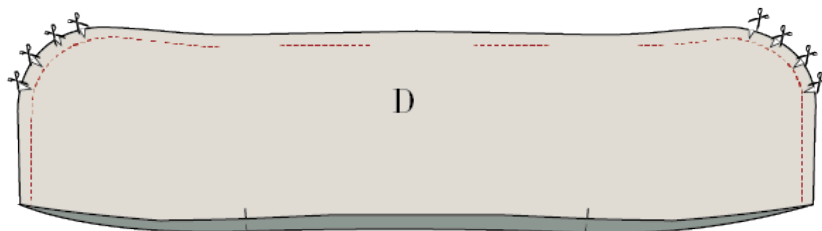
6. Sy ærmerne sammen i indersømmen ret mod ret. pres sømme åben.
7. Afslut ærmebund med overlock eller kantebånd og læg ærmerne 2 cm op.



8. Sy skuldersømme sammen ret mod ret.
9. Sy sidesømme sammen ret mod ret.
10. Pres alle sømme åben.



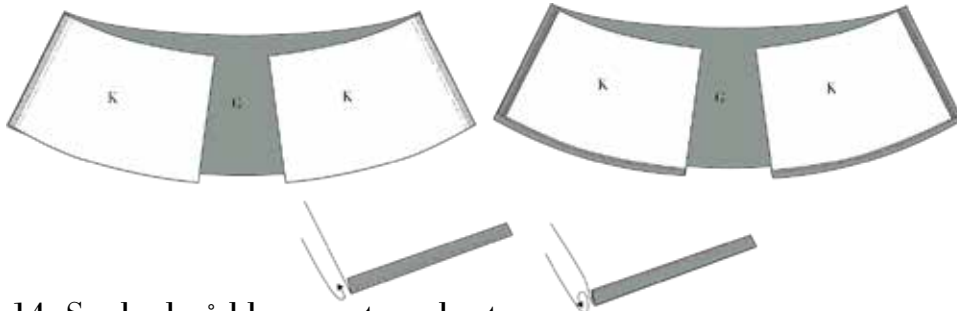
- 11 . Sy kraven(D) sammen ret mod ret. Klip hakker i sømrummet. Vend retsiden ud og pres kraven.



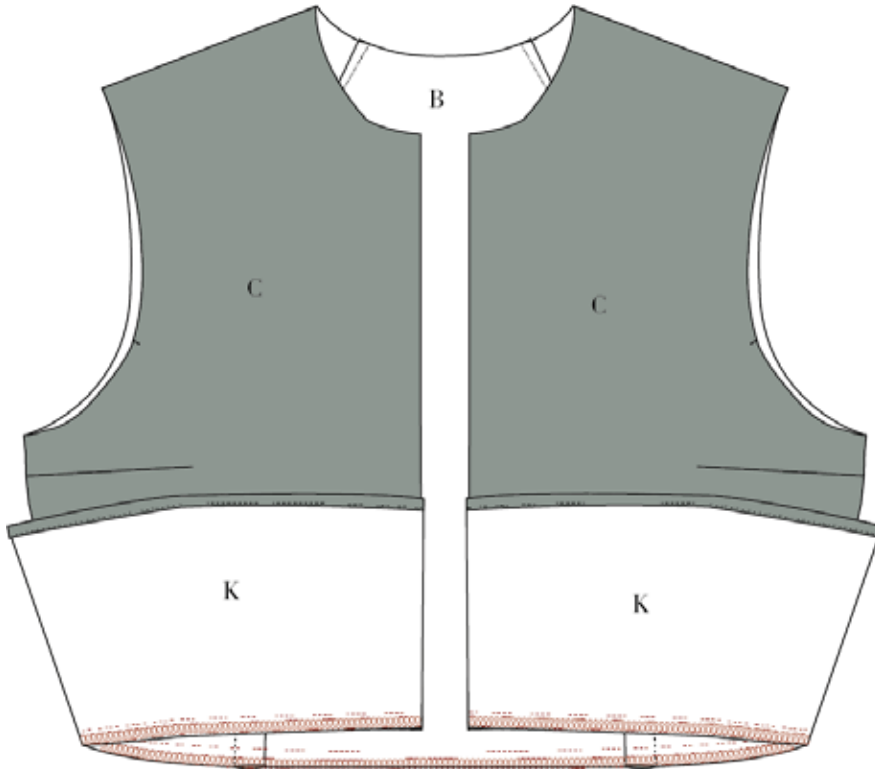


SY SKØD

12. Sy sidesømmene sammen (K+G) ret mod ret. Split sømmen.
13. Læg skødet op ved at folde 0,5 cm + 0,5 cm. Kan også lægges op med en kjolesøm

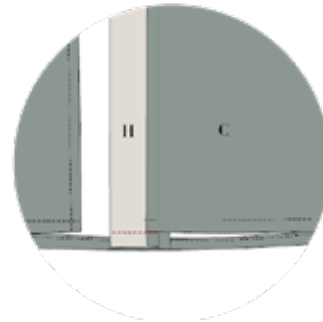
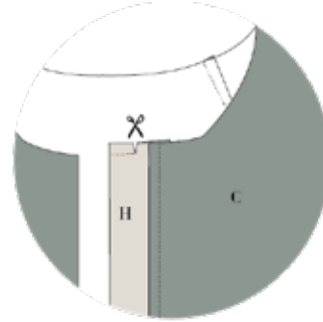


14. Sy skød på blusen ret mod ret.
15. Afslut taljesømmen enten med overlock eller et kantebånd. Pres sømrummet nedad.



SY BLUSEN SAMMEN

16. Sy forkant på forstykke. Placer forkantens (H) retside mod skjortens vrangside. Bunden af forkanten skal gå 1 cm ud over bunden. Sy forkanten fast.
 17. Fold forkanten sammen i midten, ret mod ret. Sy hen til hakket oppe ved halsen. Klip ned til stikningen.
 18. Sy bunden sammen på forkanten, ret mod ret. Vend forkanten, fold sømrummet ind og pres forkanten pæn.
-



19. Sy forkanten fast langs den folde kant 0,2 cm fra kanten.



18. Sy underkraven (D), den med vlieseline, fast i halsen ret mod ret. Kraven stopper midt i forkanten. Stryg sømrummet ind i kraven.

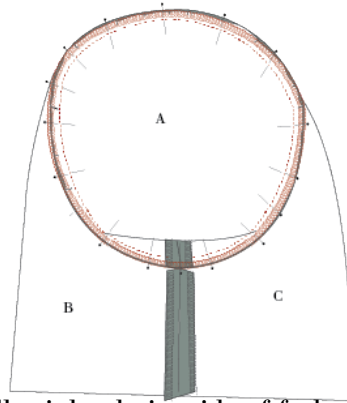
19. Fold sømrummet fra overkraven ind i kraven. Nål fast og stryg.

20. Sy kraven fast med en stikning der ligger 0,2 cm fra den foldede kant.





-
21. Sy ærmerne (A) fast i ærmegabene, ret mod ret. Vær opmærksom på at der er et for- og bagærme, og at ærmet skal holdes lidt til.
22. Afslut sømmen med enten overlock eller et kantebånd. Pres sømrummet ud i ærmet.



23. Lav knaphuller i den højre side af forkanten, de skal ligge lodret. Følg markeringerne på mønsteret.
-