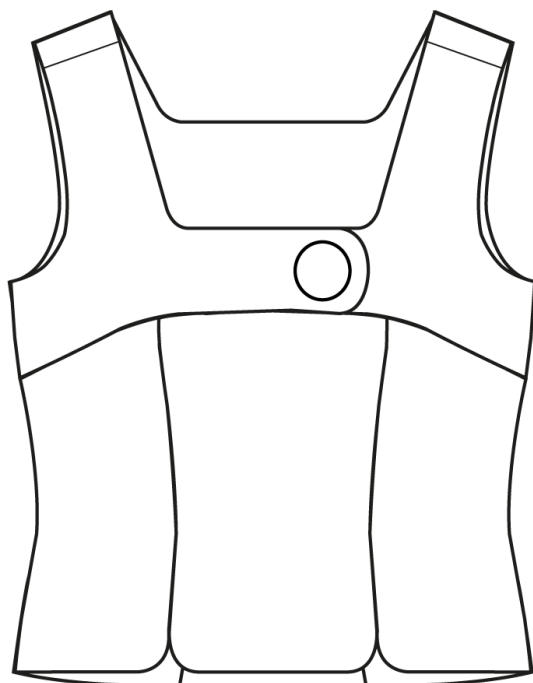




NO. 11 MALMØ



VERSION 1

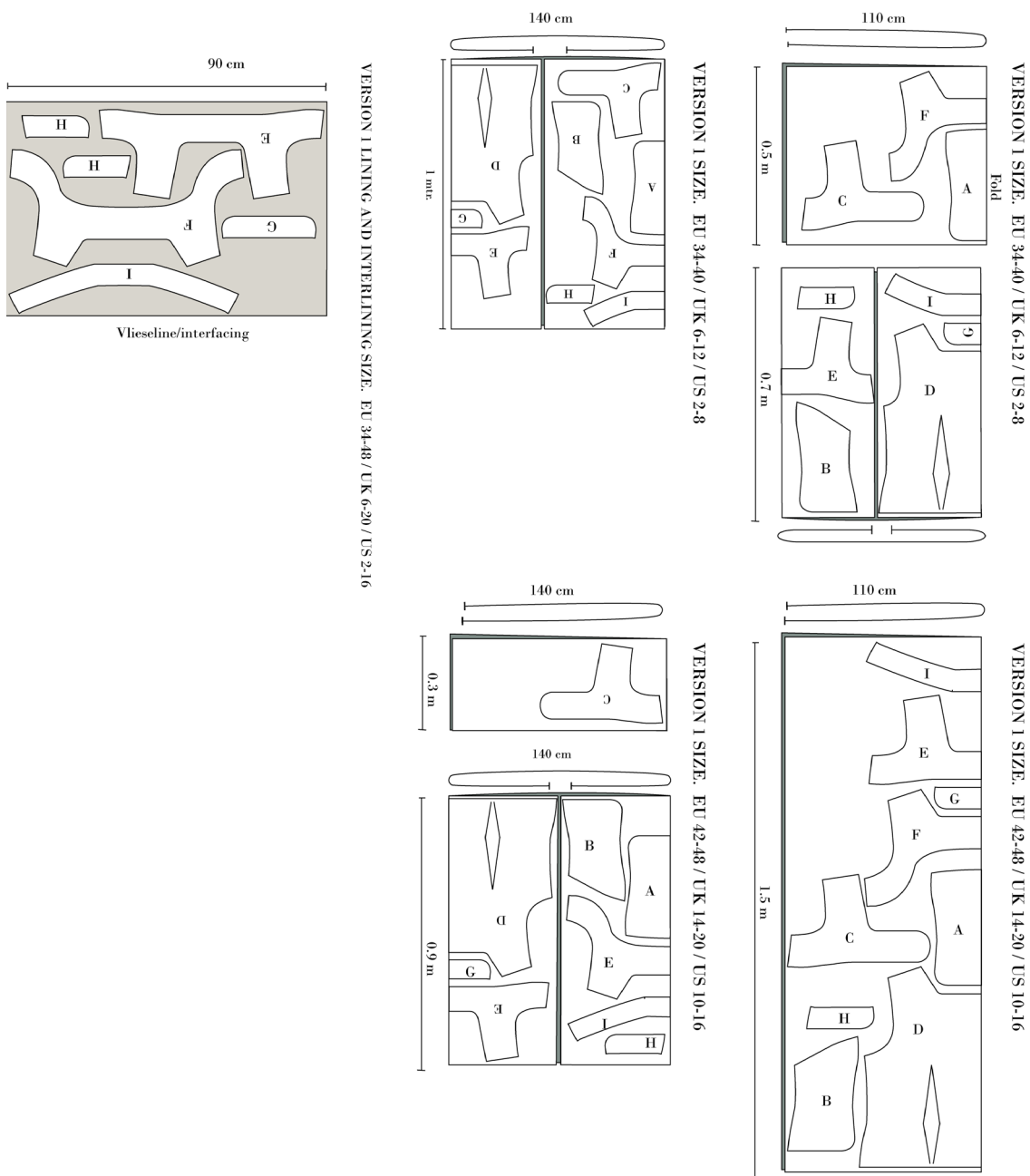




Klippevejledning

På mønsterdelene finder du markeringer med store bogstaver. Det finder du ligeledes på klippevejledningen. På den måde kan du se, hvilke dele du skal bruge til din version.

Version 1





Syvejledning

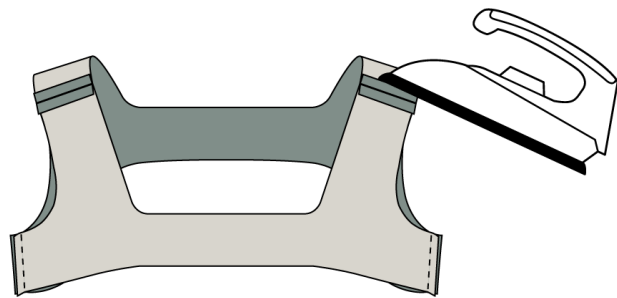
1. Start med at klippe alle dele ud efter klippevejledningen.
2. Stryg vlieseline på alle belægningsdelene. (E, H, I, F og G)

OBS! FOR AT FÅ DEN FLOTTESTE FINISH SKAL DU STARTE MED AT SY, INDEEN DU OVERLOCKER NOGET.

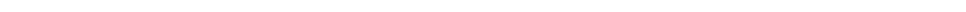
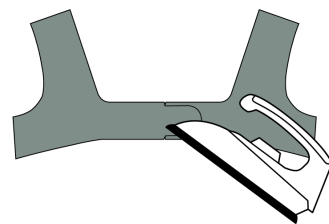
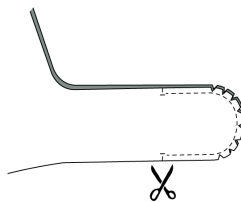
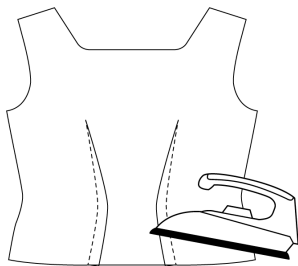
Saml belægningerne

3. Sy belægningerne sammen i skuldर्सømmen.
4. Sy belægningerne sammen i siderne, både halsbelægningen og bundbelægningen.
5. Sy side-forsømmen på bundbelægningen fra toppen og til hakket.
6. Split og pres alle sømme.

- RET
- VRANG
- VLIESELINE



7. Sy indsnittene på bagstykket, og pres dem mod midt-bag.
8. Sy bærestykket sammen, ret mod ret, i buen fra hak til hak. Klip hakker i sømmen og vend og pres.



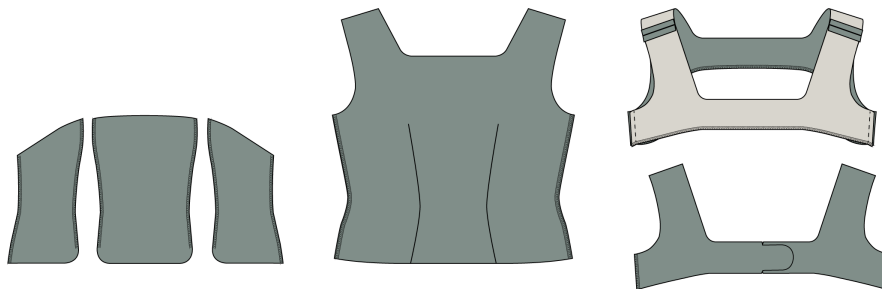


OBS! OVERLOCK/ZIGZAG ALLE DELE HVER FOR SIG.
HER KAN OGSÅ KANTES MED KANTEBÅND

9. Overlock forstykket samt side-forstykket på de lange sider. Stop ved hakket på siden med buen.

10. Overlock bagstykkets sider. 11. Overlock halsbelægningens bund.

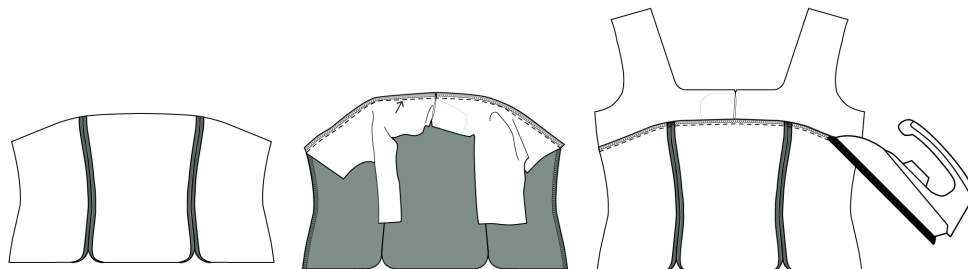
12. Overlock bærestykket i siden.nedad.



SY TOPPEN SAMMEN

13. Sy forstykket sammen med side-forstykkerne.

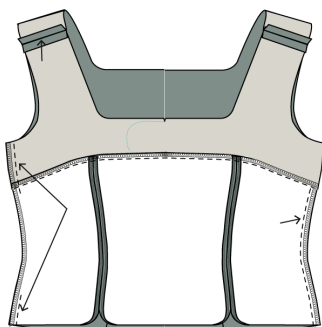
14. Sy bærestykket og forstykket sammen. Pas på at detaljen ikke bliver syet med i sømmen. Pres sømmen opad.



15. Sy lynlås i venstre sidesøm.

16. Sy resten af venstre sidesøm samt hele højre sidesøm. Split og pres sømmen.

17. Sy skuldresømmene ret mod ret.



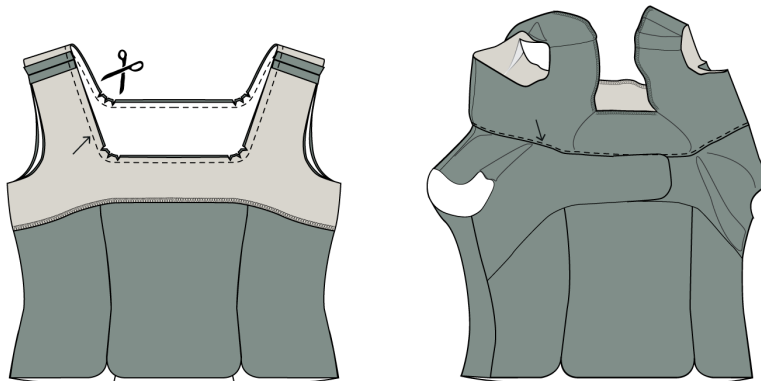


SY BELÆGNINGER PÅ

18. Placer halsbelægningen på halsen, ret mod ret, og sy halsåbningen.

19. Sy en indvendig kantstikning.

20. Klip hakker i sømrummet. Vend og pres.



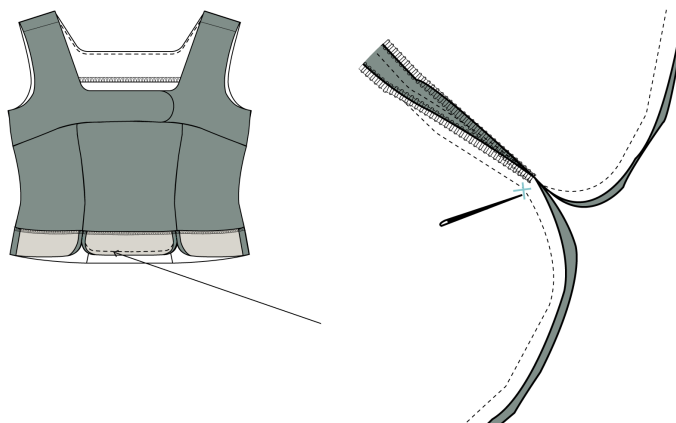
21. Sy ærmegabene sammen ret mod ret.

22. Sy en indvendig kantstikning i ærmegabet så langt op du kan komme. Klip hakker i sømrummet. Vend og pres. Hæft halsbelægningens nedre kant fast på bærestykkets indvendige sømrum med heksestikning

23. Placer bund-belægningen ret mod ret på blusen.

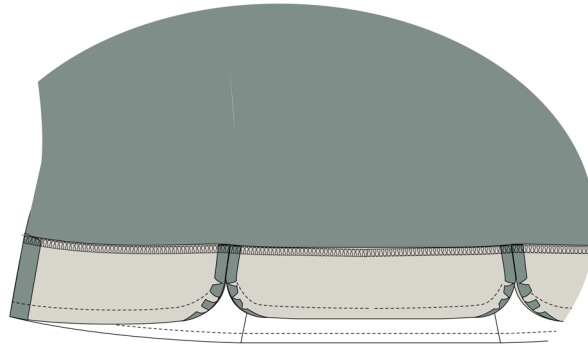
24. Sy midt-forstykket fra hvor slidsen starter i den ene side, til hvor den slutter i den anden side. Du må ikke få sømrummet med i sømmen og stikningen skal starte lige der hvor side-forsømmen slutter.

25. Sy derefter resten af bunden efter samme princip.





26. Klip hakker i sømrummet. Vend og pres slidserne.



27. Sy indvendig kantstikning på bundbelægningen, så tæt på rundingen som muligt.

28. Overlock bundbelægningens øvre kant hele vejen rundt.

29. Håndsy belægningen fast hele vejen rundt med heksesting

