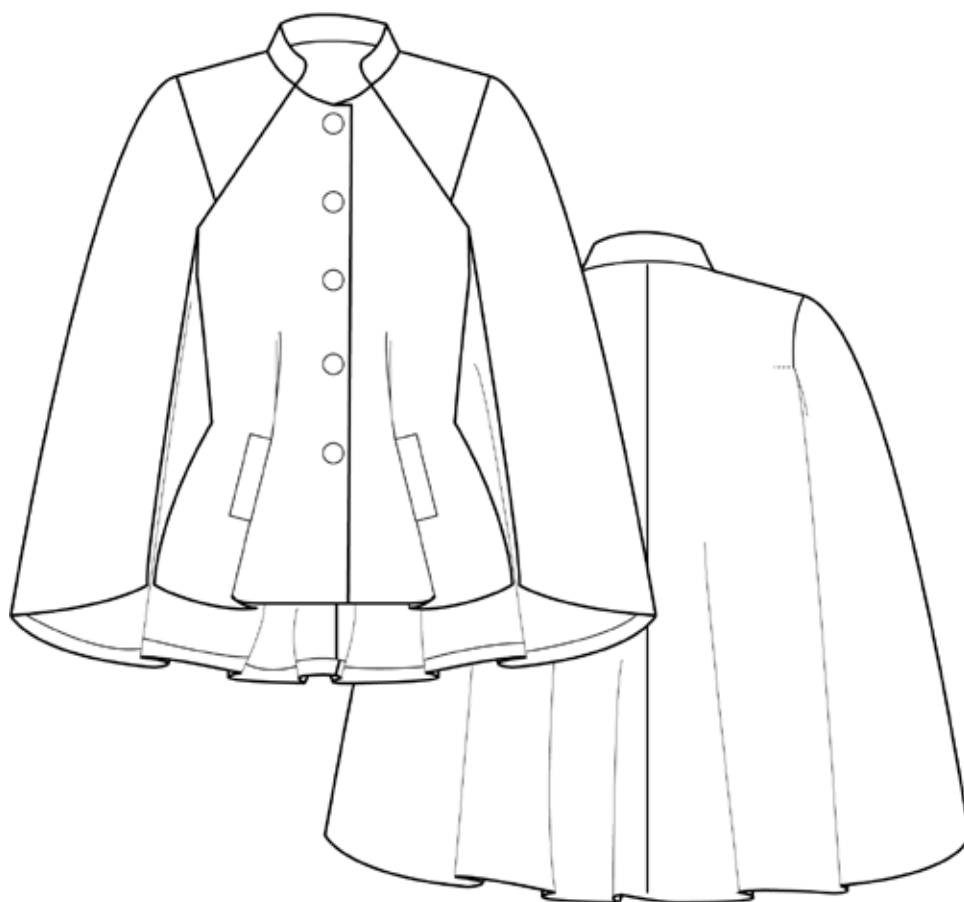




NO. 15 BARCELONA



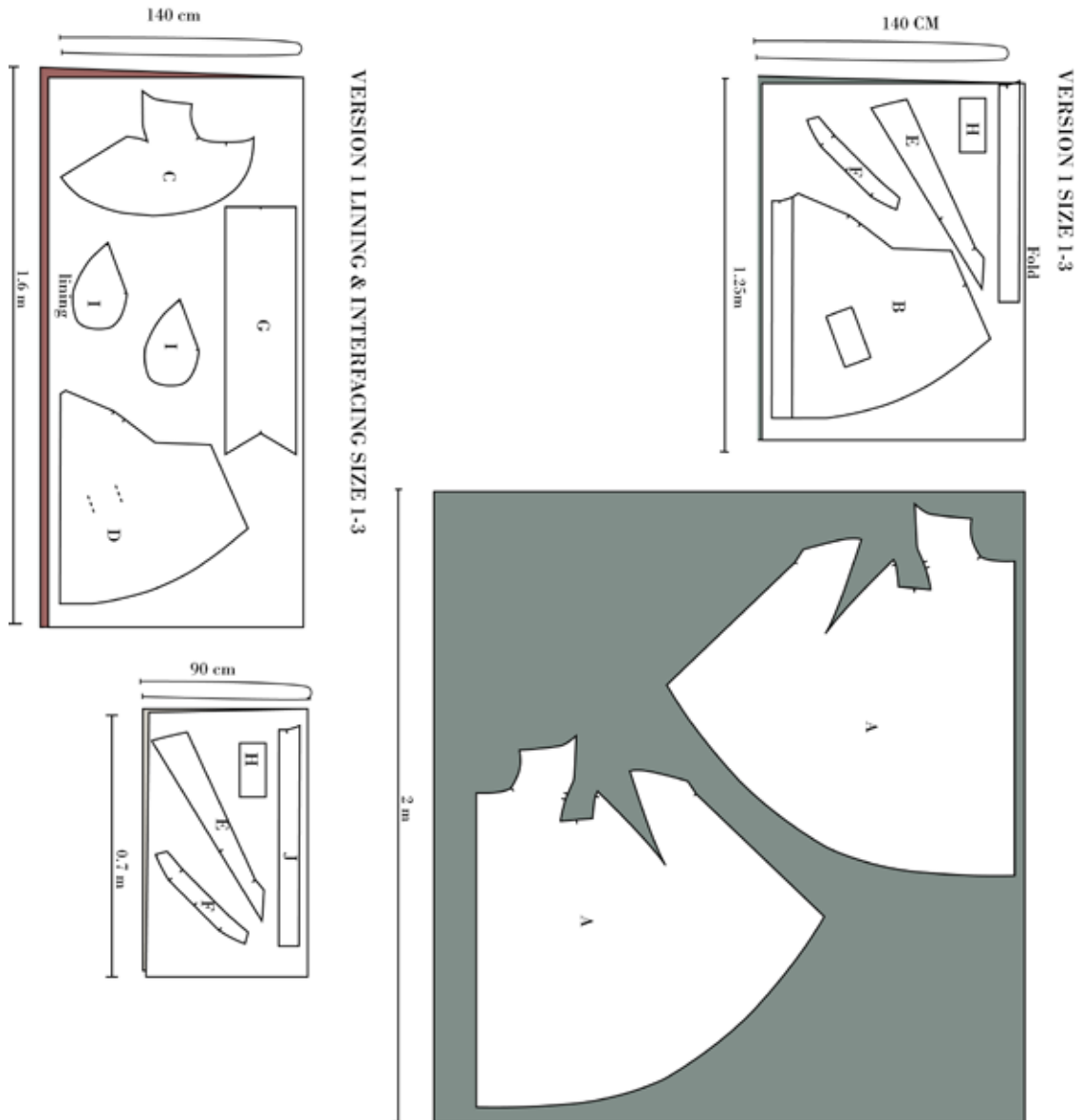
VERSION 1





KLIPPEVEJLEDNING

På mønsterdelene finder du markeringer med store bogstaver. Det finder du ligeledes på klippevejledningen. På den måde kan du se, hvilke dele du skal bruge til din version.

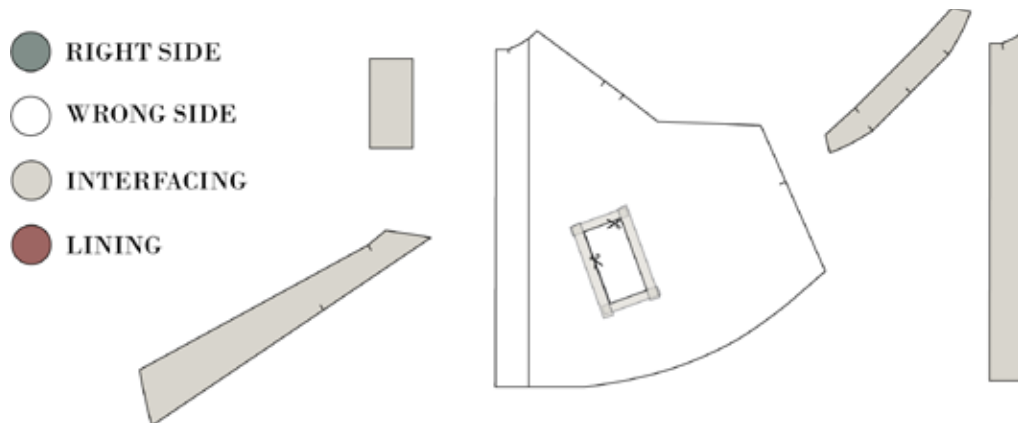




Syvejledning:

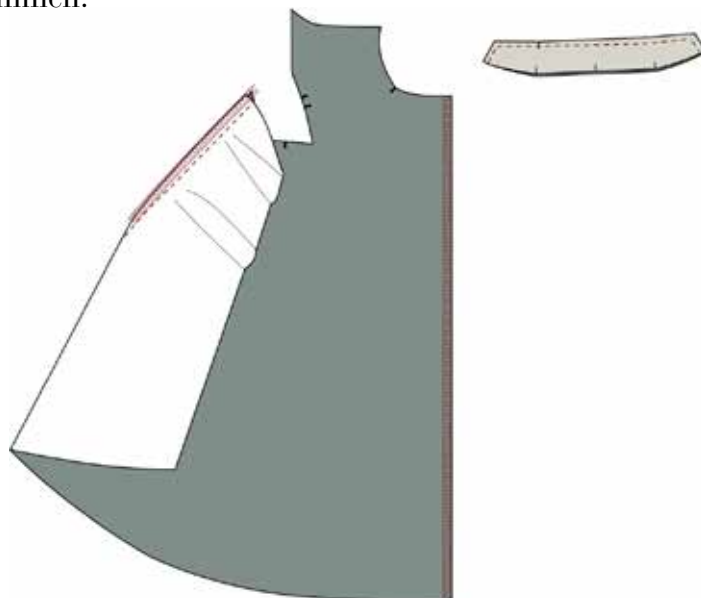
OBS! Husk, at der er 1 cm. sømrum på mønsteret, med mindre andet er noteret.

1. Start med at klippe alle dele ud. Klip det firkantede hul ud på forstykket.
2. Stryg vlieseline på ærmebelægning, krave, forstykke belægning, lom-meklap, samt rundt om det firkantede hul på forstykket (E, F, G og H)



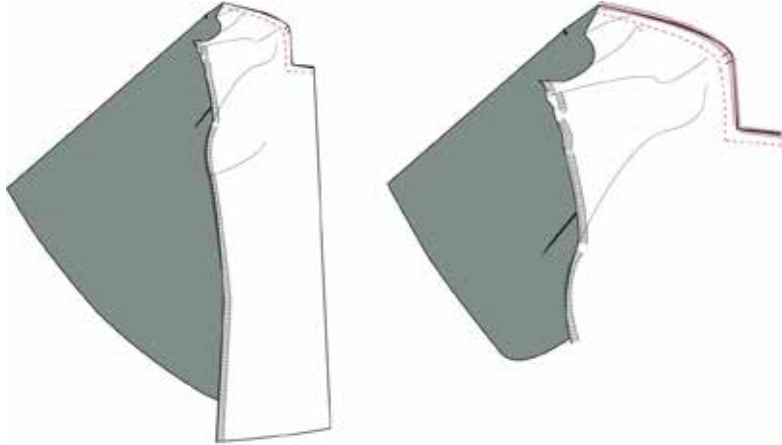
SY RYGSTYKKET

3. Sy de to kraver sammen ret mod ret. Vend og pres.
4. Sy indsnittet, ret mod ret, på bagstykket.
5. Overlock
 - a. Indsmitssømmen.
 - b. MB sømmen.

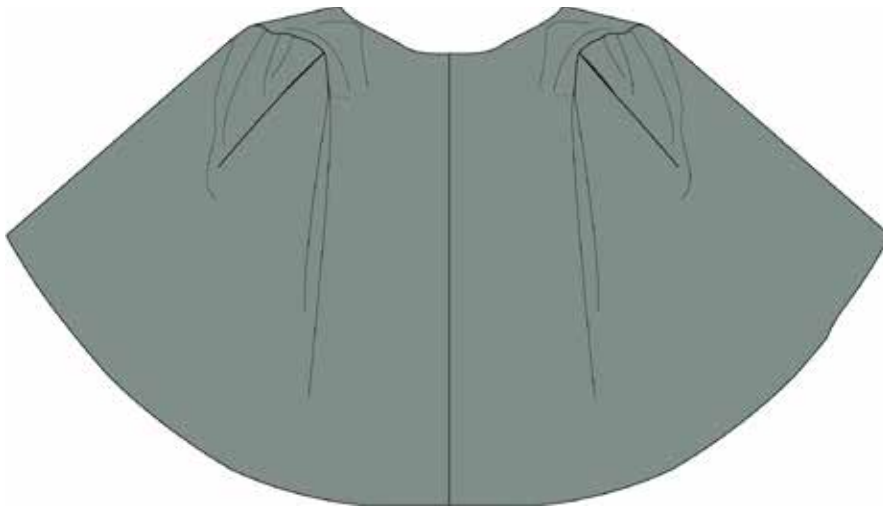




-
6. Sy ærmekuplen på skulderen ret mod ret.
 7. Overlock ærmekuplen. Pas på der hvor kuplen har et hak.



6. Sy ærmekuplen på skulderen ret mod ret.
7. Overlock ærmekuplen. Pas på der hvor kuplen har et hak.



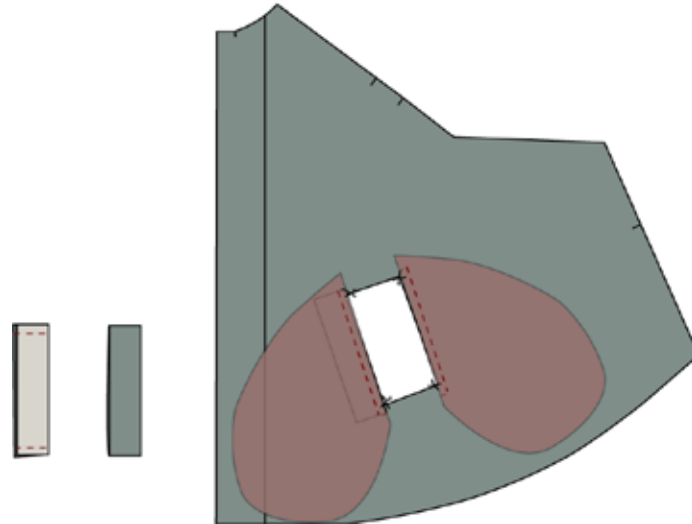
SY LOMME

10. Fold lommeklap ret mod ret og sy de korte ender, vend og pres.
 11. Placer lommeklap ret med ret langt det firkantede hul, tættest på forkanten. Se tegning
 12. Placer den ene lommepose oven på lommeklappen. Sy lommeklap og pose fast, syningen skal have samme længde som lommeklap.
-



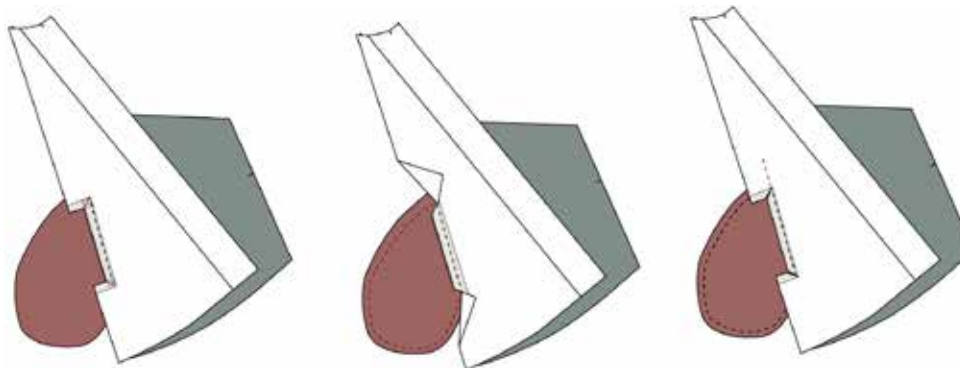
13. Placer den anden lommepose på den anden side af firkanten. Se tegning.

14. Klip op i hjørnerne , kun i kappen ikke i lommeføer, vend de to lommeposer ind på vrangsidens.



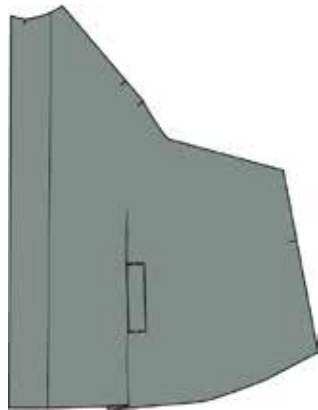
15. Placer de to lommeposer oven på hinanden, ret mod ret. Der dannes nu et læg i forstykket. Sy lommeposen sammen. Dette er nemmest med en lynlåstrykfod.

16. Sy lægget sammen og pres det mod MF.





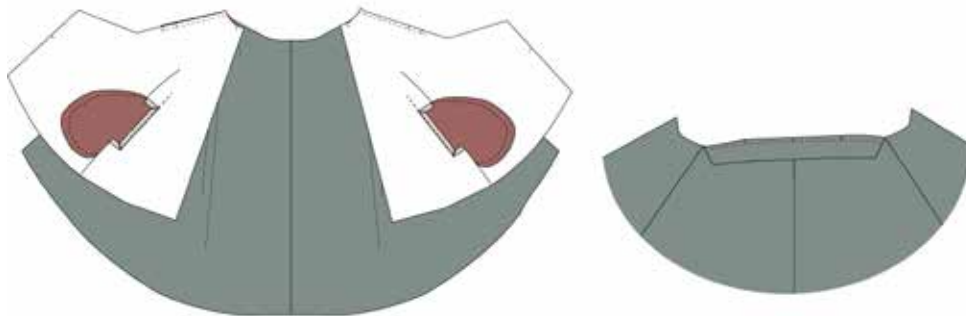
17. På retsiden sys lommeklappen fast.



SAML YDERKAPPE

18. Sy forstykke på bagstykke i raglansømmen. Stop ved hak.

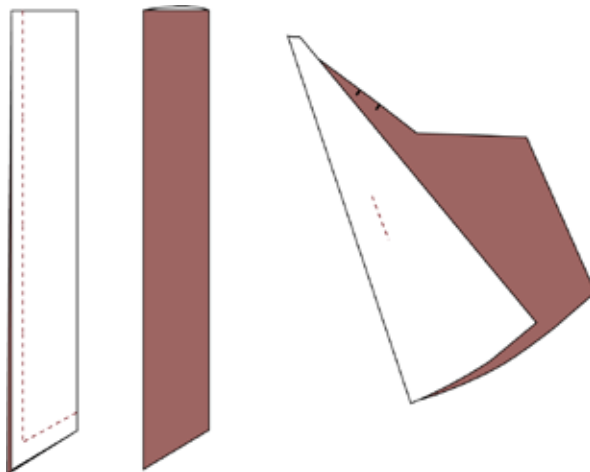
19. Placer kraven ret mod rat i halsen og sy fast. Den stopper ved raglansøm.



SY FOR

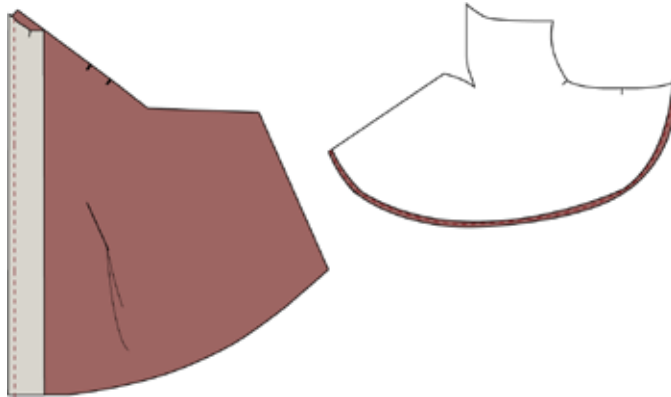
20. Vendesy bindebånd og pres.

21. Sy læg i taljen på forstykket

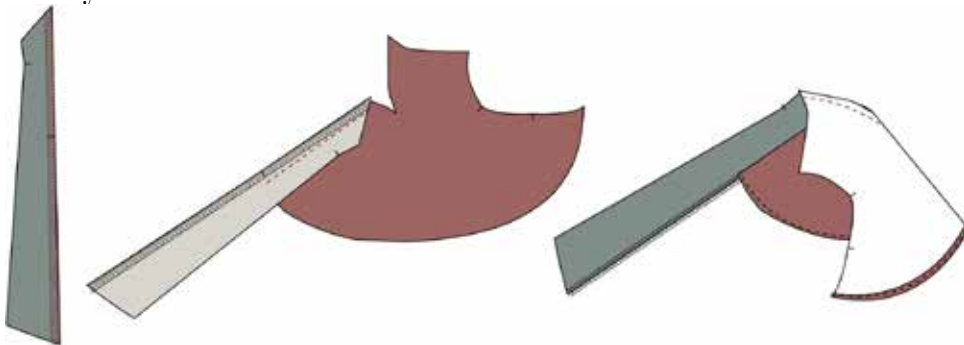




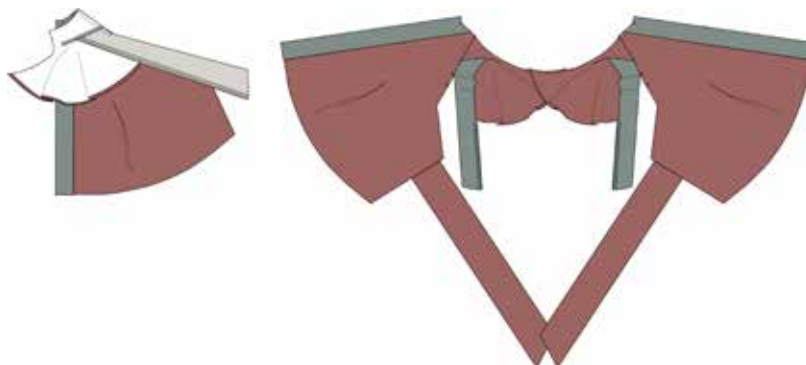
-
22. Sy belægning på forstykket, ret mod ret.
23. Hem the back lining, making a narrow hem. See how.



24. Overlock eller sy kantebånd på den lange side af ærmebelægningen.
25. Sy ærmebelægningen på bagstykkeforet, ret mod ret.
26. Sy indsnittet ret mod ret.



27. Sy forstykke på bagstykke i raglansømmen. Stop ved hak.
28. Placer de to rygstykker oven på hinanden. De skal passe sammen i MB hak. Sy sammen med en hjælpestykning.
29. Placer og sy taljebånden på forstykket 1 cm fra ærmegabet.

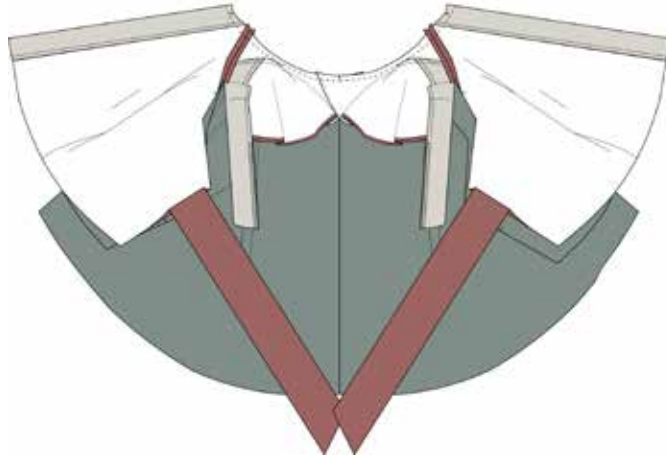




SAML KAPPEN

30. Placer for - og stof rygstykker oven på hinanden, ret mod ret og sy sammen i halskanten. Kraven ligger mellem de to lag.

31. Understik foret.



32. Placer for - og stof, ret mod ret, på hinanden i ærmeslidsen/ærmebag og sy. Det er vigtigt at du ikke syr sømrummet fast i sømmen ved raglan sømmen.

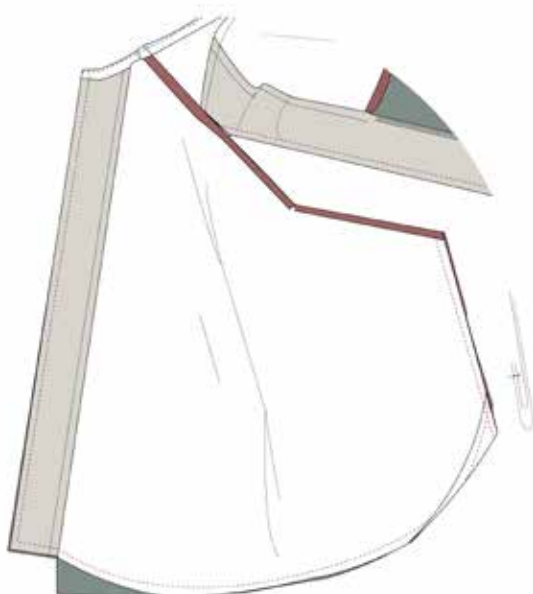
33. Understik belægningen på slidsen.

34. Sy oplægningen ved belægningen på bagsiden, ret mod ret.

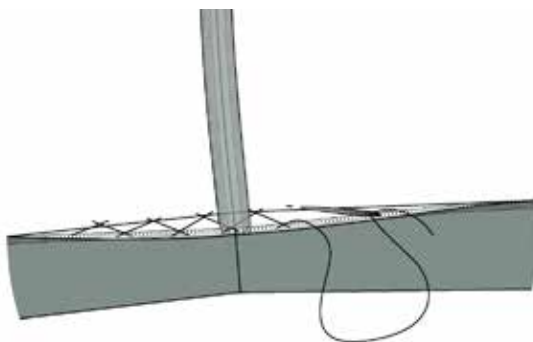




-
35. Vend og pres.
 36. Sy oplægningen på forstykket. Placer for og stof ret mod ret på hinanden og sy.
 37. Sy forkanten sammen med belægning, ret mod ret.
 38. Sy bunden sammen ret mod ret.
 39. Sy sidesøm (den med bindebånd). Fold hjørnet som på tegningen.



40. Vend hele forstykket gennem åbningen ved raglansøm.
41. Pres oplægningen op med 3 cm.
42. Læg kappen op med hæksesting. På forstykket gøres det langs foret.



43. Sy knaphuller og knapper i kappen.
-