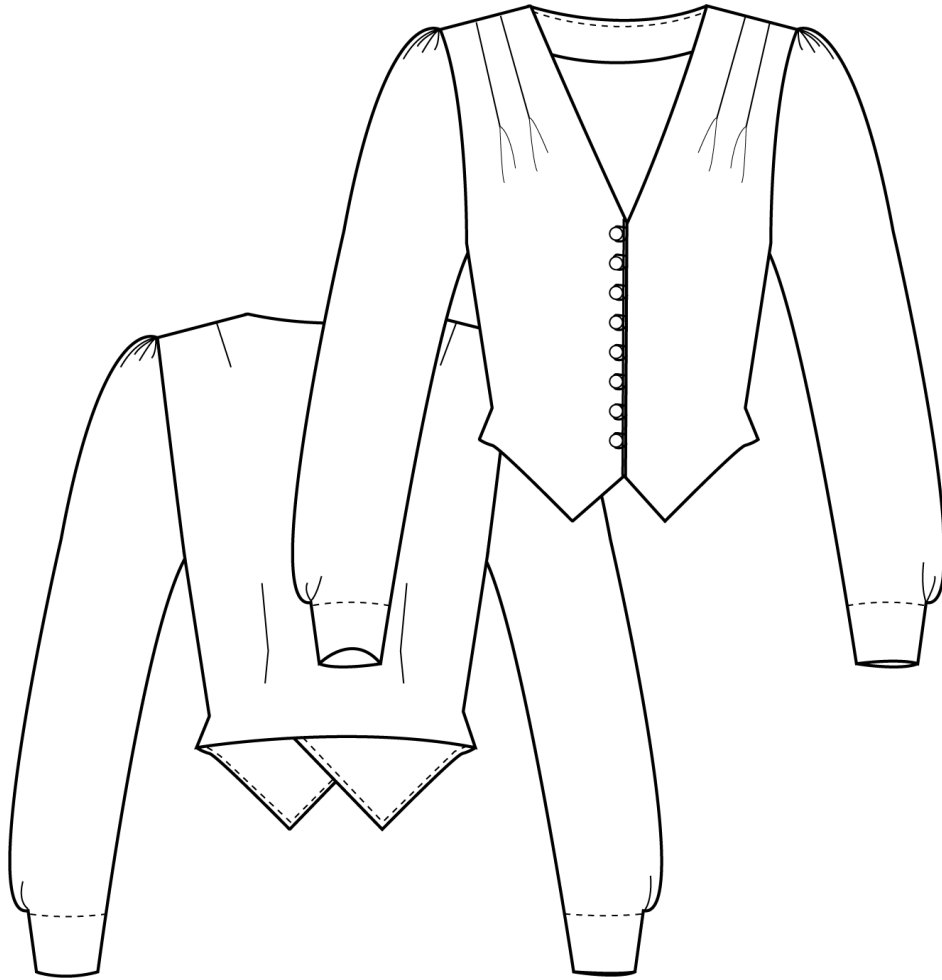




NO. 17 GRANADA

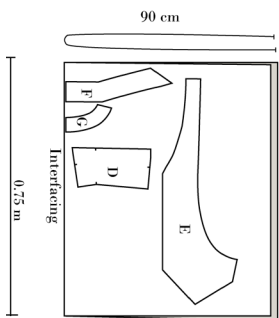




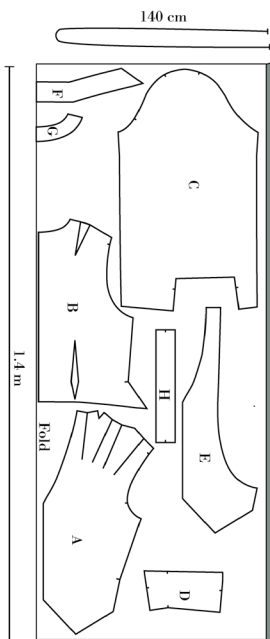
Klippevejledning

På mønsterdelene finder du markeringer med store bogstaver. Det finder du ligeledes på klippevejledningen. På den måde kan du se, hvilke dele du skal bruge til din version.

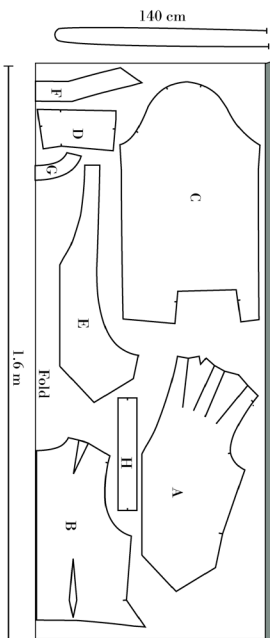
Version 1



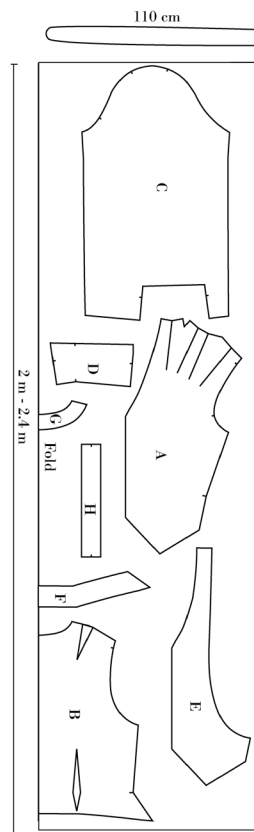
VERSION 1 INTERFACING SIZE: EU 34-48 / UK 6-20 / US 2-16



VERSION 2 SIZE: EU 34-40 / UK 6-12 / US 2-8



VERSION 2 SIZE: EU 42-48 / UK 14-20 / US 10-16



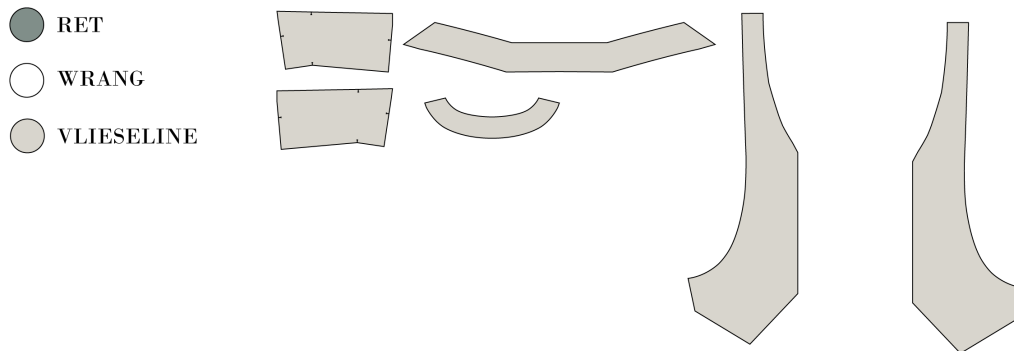
VERSION 2 SIZE: EU 34-48 / UK 6-20 / US 2-16



Syvejledning

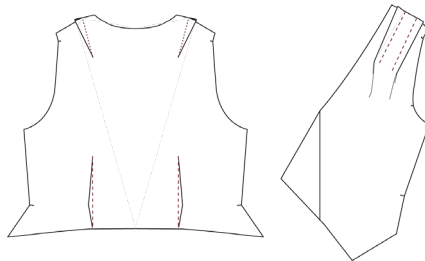
OBS! Husk at der er lagt 1 cm. sømrum til mønsteret, med mindre andet er noteret.

1. Start med at klippe alle dele ud.
2. Stryg vlieseline på manchet, oplægningsbelægning, nakke-belægning og forstykke-belægning (E, F, D og G).

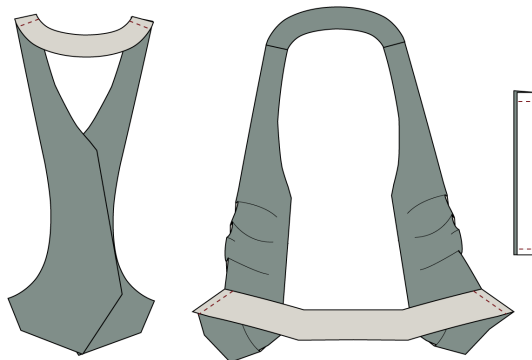


Sy kropsen

3. Sy indsnittene på bagstykket, pres dem mod sidesømmen.
4. Sy indsnit/læg på forstykket, pres dem i hver sin retning.

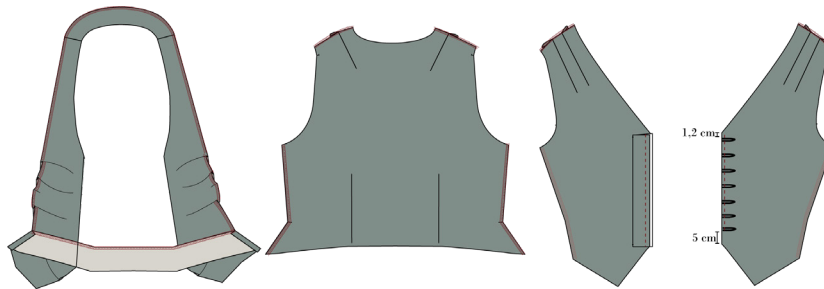


5. Sy nakke - og forbelægning sammen i skuldørsømmene, ret mod ret.
6. Sy oplægningsbelægningen sammen med forbelægningen i sidesømmen, ret mod ret.
7. Sy knap pløsen sammen på de to korte led, ret mod ret.
8. sy og vend rouleauer. Del den i 7 lige store stykker

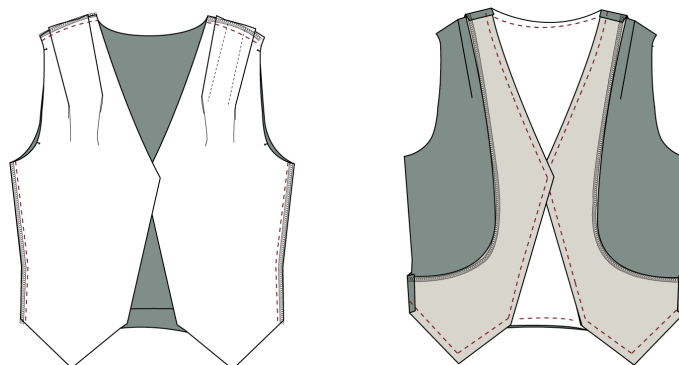




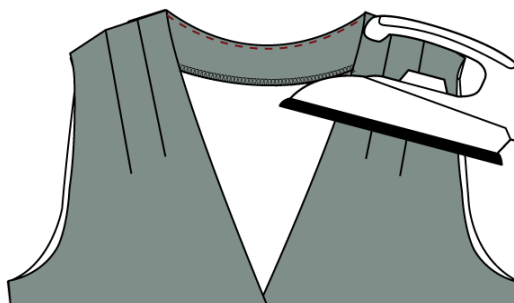
9. Overlock :
 - a. Belægningen hele vejen rundt på indersiden. Se tegning.
 - b. Sidesømme på for- og bagstykke.
 - c. Skuldresømme på for – og bagstykke.
10. Placer knappløsen på retsiden af højre MF, 1 cm fra halsens rå kant.
11. Placer de 7 rouleauer med lige langt mellemrum imellem langs kanten på venstre MF. Første placeres 1,2 cm nede sidste 5 cm. fra bund



12. Sy skuldresømme sammen ret mod ret.
13. Sy sidesømme sammen ret mod ret, split alle sømme.
14. Placer belægningen ret mod ret på blusen og sy den til hele vejen rundt.



15. Understik belægningen i hals – og nakke og klip hakker i sømrummet.
16. Understik bunden og klip hakker i sømrummet
17. Pres kanten hele vejen rundt
8. Læg bunden op enten med en stikning eller usynlig oplægning





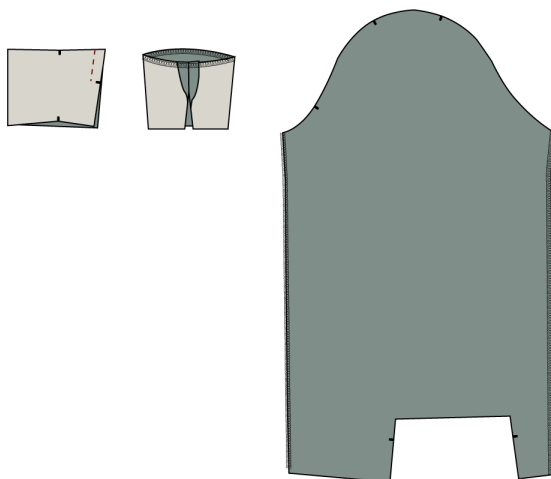
SY ÆRMERNE

19. Sy manchetten sammen, ret mod ret, på den korte led fra kant til hakket. Se tegning. Split sømmen.

20. Overlock:

a. Kanten rundt på manchetten.

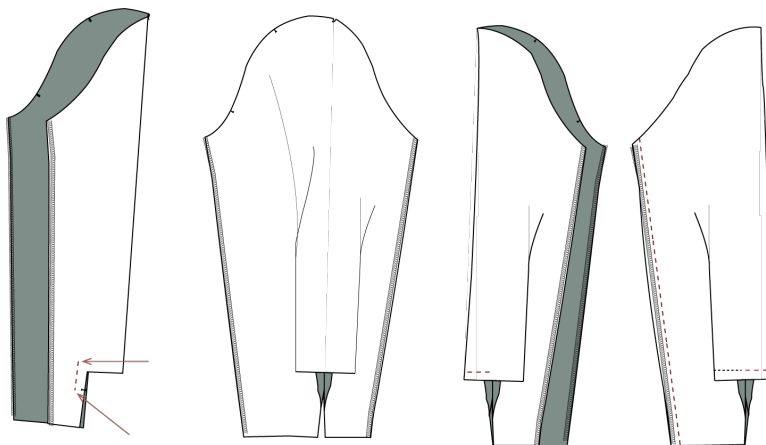
b. De lange sømme på ærmet.



21. Fold åbningen i ærmet sammen ret mod ret og sy fra 1 cm over åbningen til hakket.

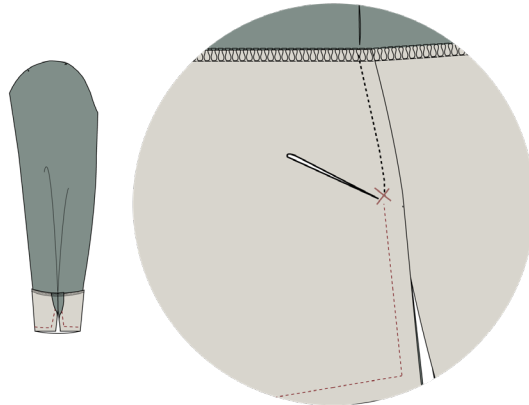
22. Fold nu stoffolden som et wienerlæg og sy wienerlægget. Se tegning.

23. Sy ærmet sammen ret mod ret. Split sømmen.

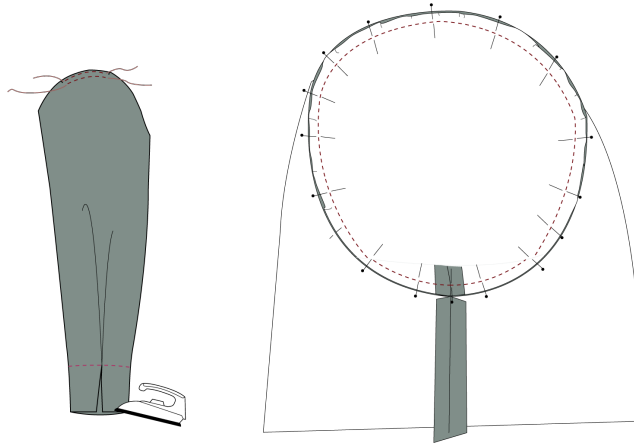




24. Placer manchetten ret mod ret i ærmeåbningen og sy hele vejen rundt, uden at "låse" slidsens sømrum fast. Se tegning.



25. Vend og pres.
26. Sy manchetten fast med en stikning hele vejen rundt i overlockskanten på manchetten. Sy inde i ærmet.
27. Sy en rynketråd mellem de to hakker i ærmekuplen.
28. Sy ærmet fast i skjorteblusen.



29. Overlock alle lag sammen i ærmesømmen og pres sømrummet ud i ærmet.
30. Placer de to knapper og sy knaphuller i skjorteblusen.
-