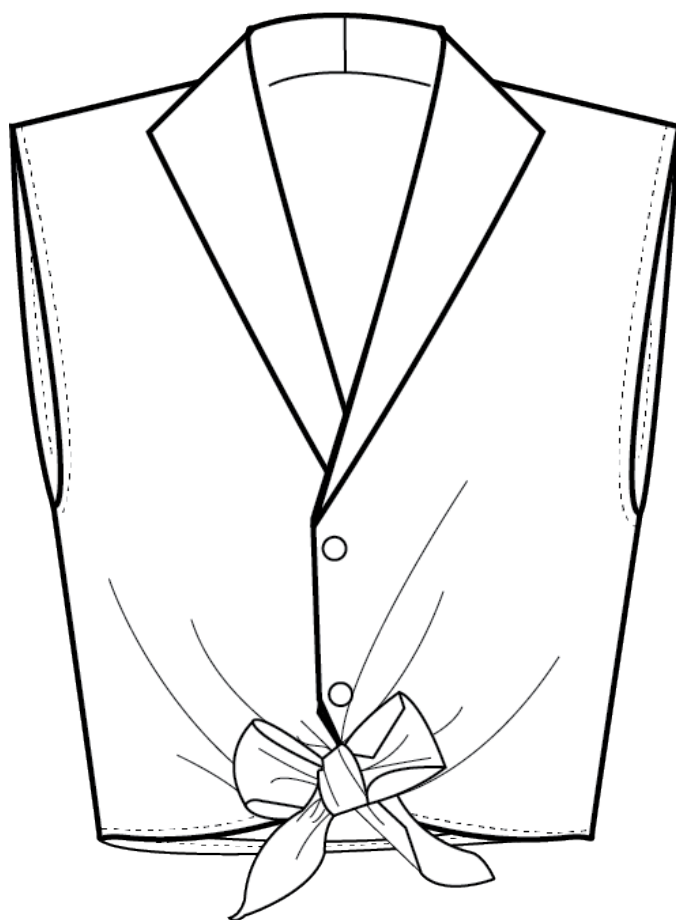




# NO. 9 RØNNE

---



---

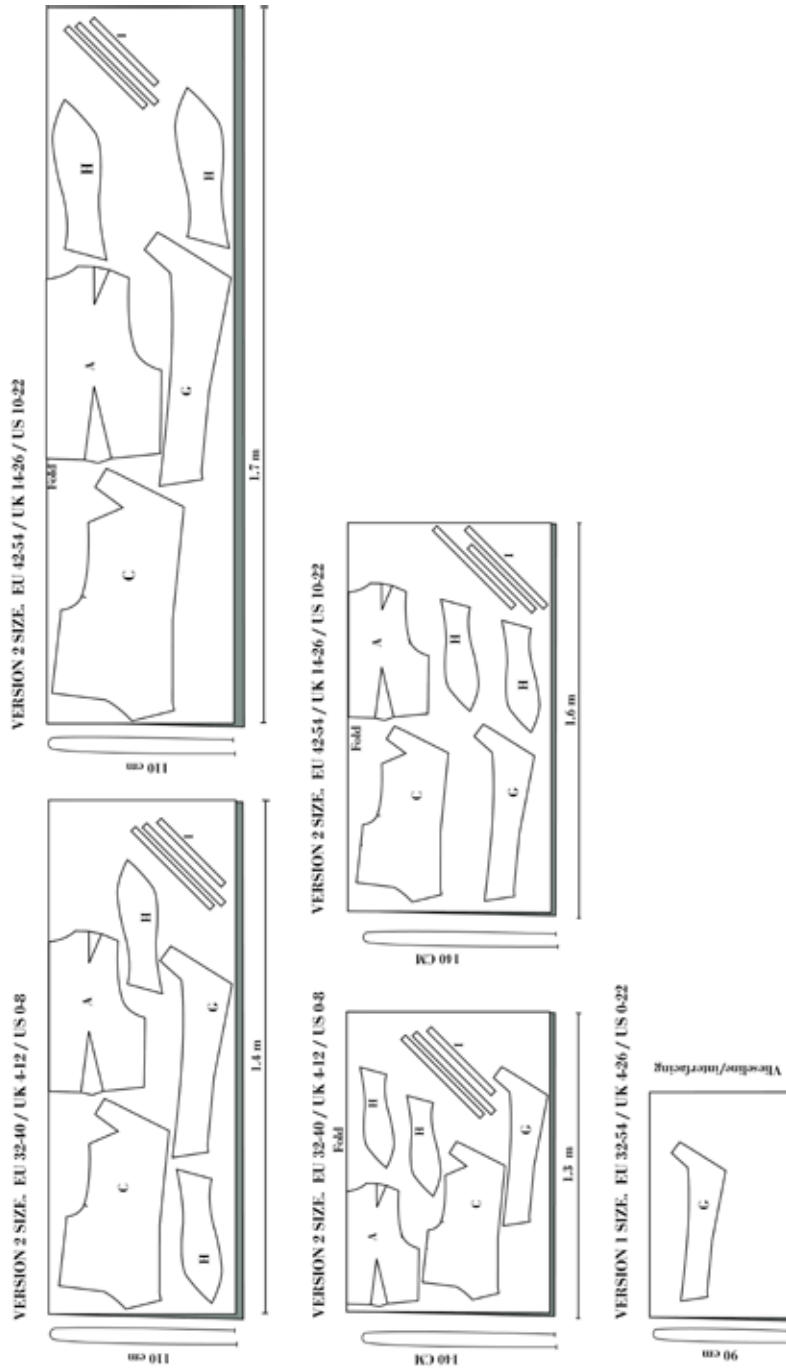
VERSION 2





## KLIPPEVEJLEDNING

På mønsterdelene finder du markeringer med store bogstaver. Det finder du ligeledes på klippevejledningen. På den måde kan du se, hvilke dele du skal bruge til din version





---

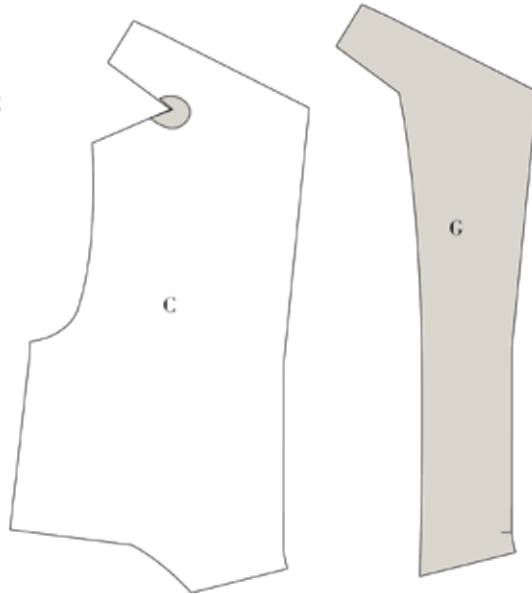
## Syvejledning

OBS! Husk, at der er 1 cm. sømrum på mønsteret, med mindre andet er noteret.

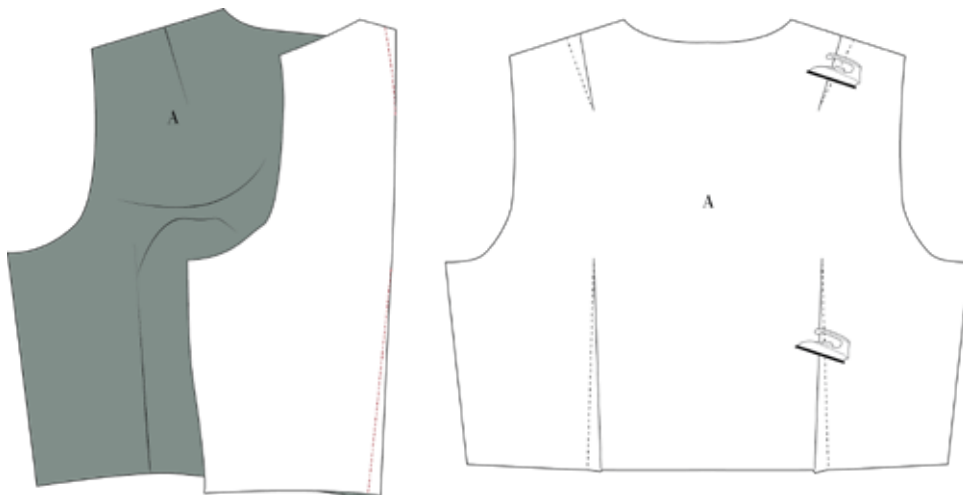
1. Start med at klippe alle dele ud, både stof og vlieseline.

2. Stryg vlieseline på belægningen (G) samt et lille stykke i hjørnet af kraven på forstykket (C)

- RET
- VRANG
- VLISELINE

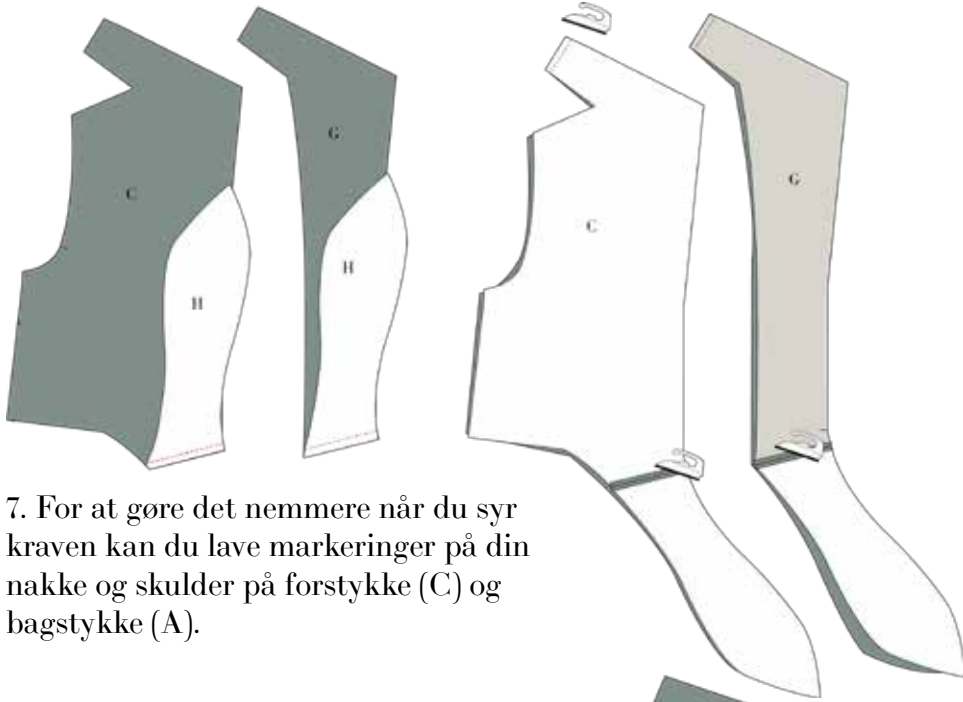


3. Sy alle indsnit på Bagstykke (A) ret mod ret i forhold til hakker og markeringer. Pres indsnit mod midt bag.

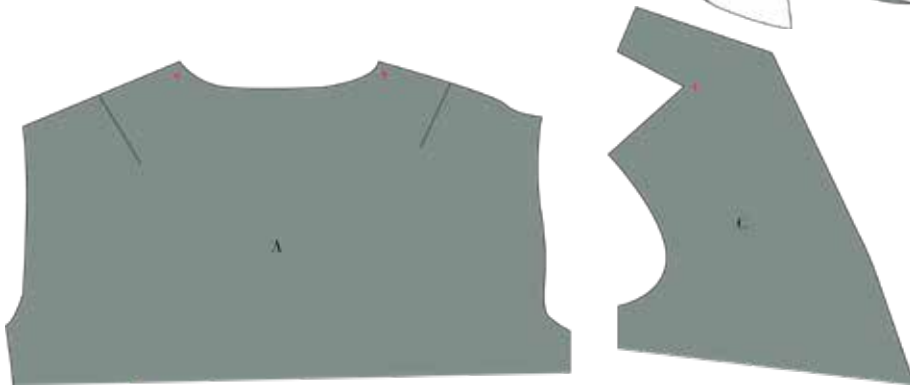




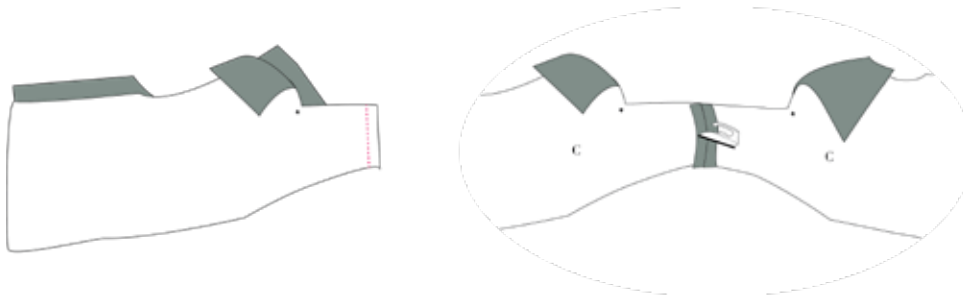
4. Sy et par af sløjferne (H) på forstykket (C) ret mod ret.
5. Sy det andet par af sløjferne (H) på belægningen (G) ret mod ret.
6. Sy belægningerne sammen i nakken og pres alle sømme åbne.



7. For at gøre det nemmere når du syr kraven kan du lave markeringer på din nakke og skulder på forstykke (C) og bagstykke (A).



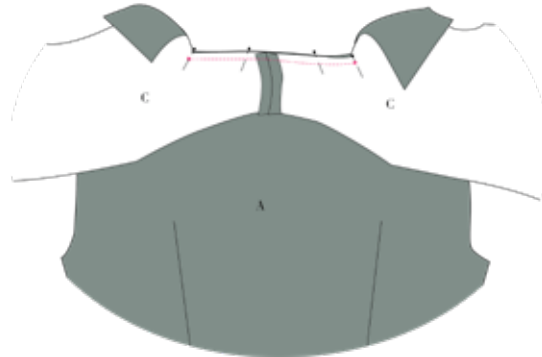
8. Sy dine forstykker (C) sammen i nakkesømmen, ret mod ret. Pres sømmen åben.



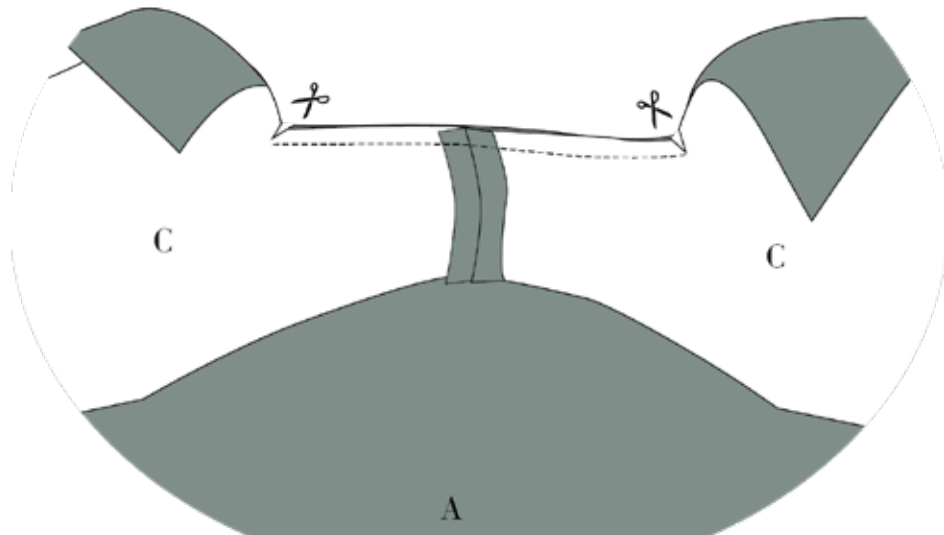


---

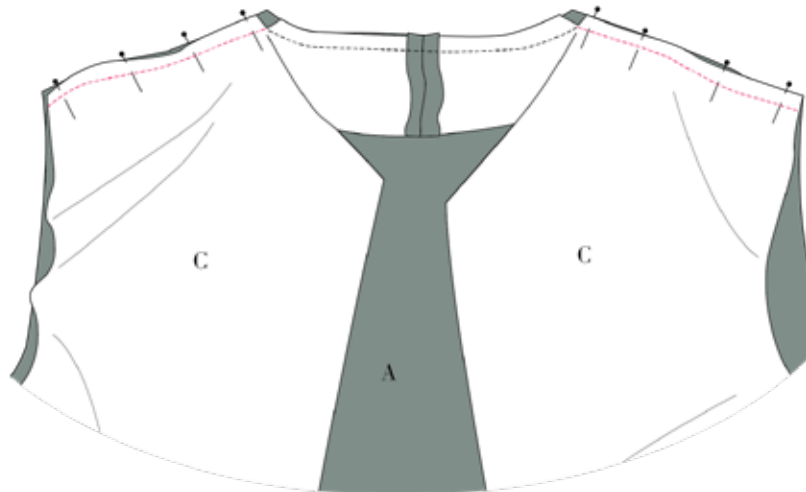
9. Nål for (C) og bagstykke (A) sammen i nakken, ret mod ret. Par dine markeringer fra for og bagstykket med hinanden og sy fra punkt til punkt. Husk at hæft ende bade ved start og slut.



10. Klip et hak i hjørnet på forstykket. Du skal klippe næsten helt ned til sømmen. Du skal IKKE klippe i bagstykket (A)



11. Drej nu skuldresømmen fra forstykket ned til skulderen på bagstykket og sy skulderen sammen, ret mod ret.

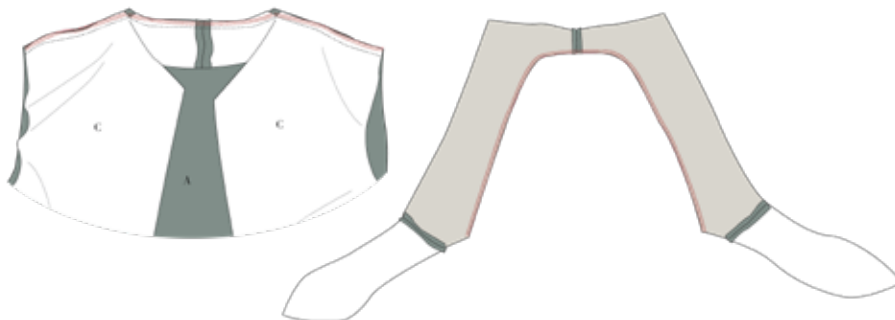




12. Afslut sømmen:

*Kan gøres med overlock, kantebånd eller zig-zag:*

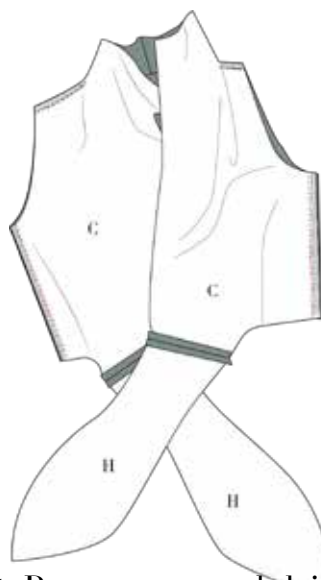
- Skulder/nakkesøm alle lag sammen, pres sømmen mod forstykket.
- Sidesømme på bade bagstykke og forstykke.
- Indersømmen på belægningen.



## SAML BLUSEN

13. Sy for-og bagstykke sammen i sidesømmen, ret mod ret.

Pres sømmen åben.



14. Nå belægningen til blusen, ret mod ret. Par sømmene ved støjferne over hinanden.

15. Sy bluse og belægning sammen.



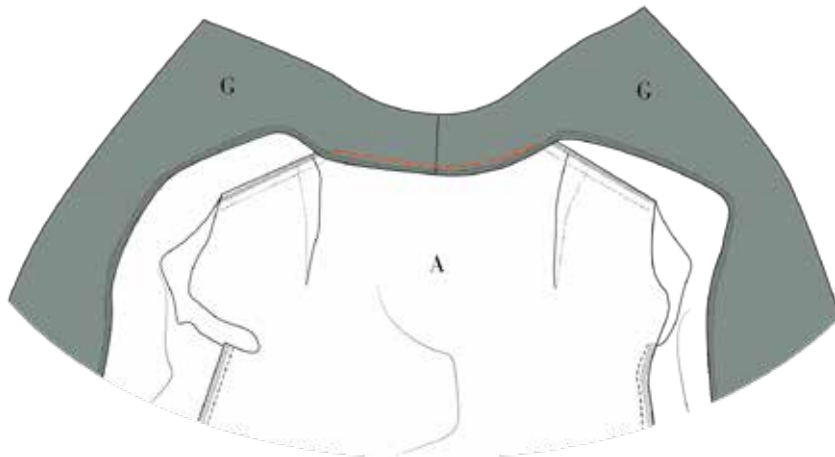


16. Klip hjørner og hakker I sømrummet.

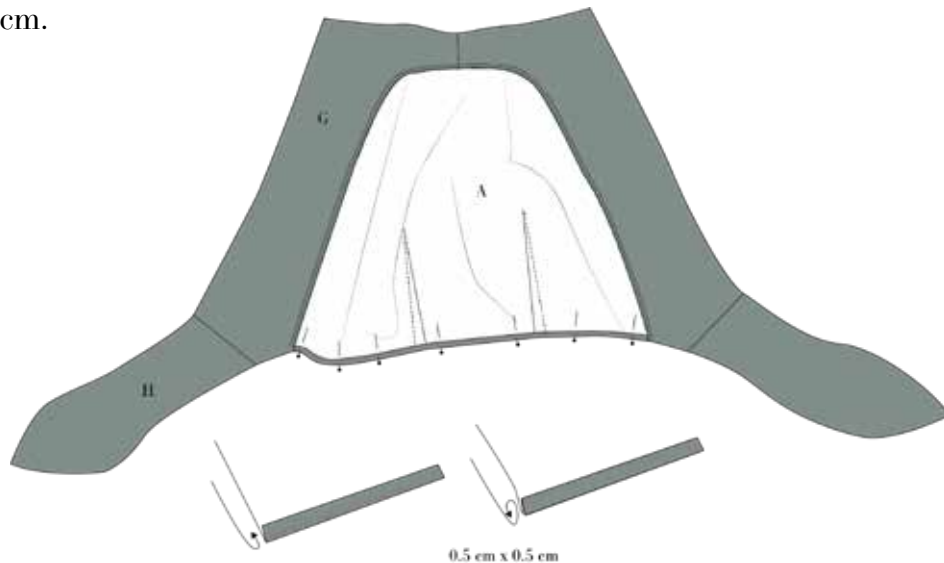


17. Vend og pres.

18. Placer nakke belægningen ovenpå nakke sømmen og sy belægningen fast til blusen I nakken. Du skal kun sy I nakken. Ikke ned langs forkanten.



19. Læg blusen op med en small oplægning. Fold 0,5 cm og derefter 0,5 cm.





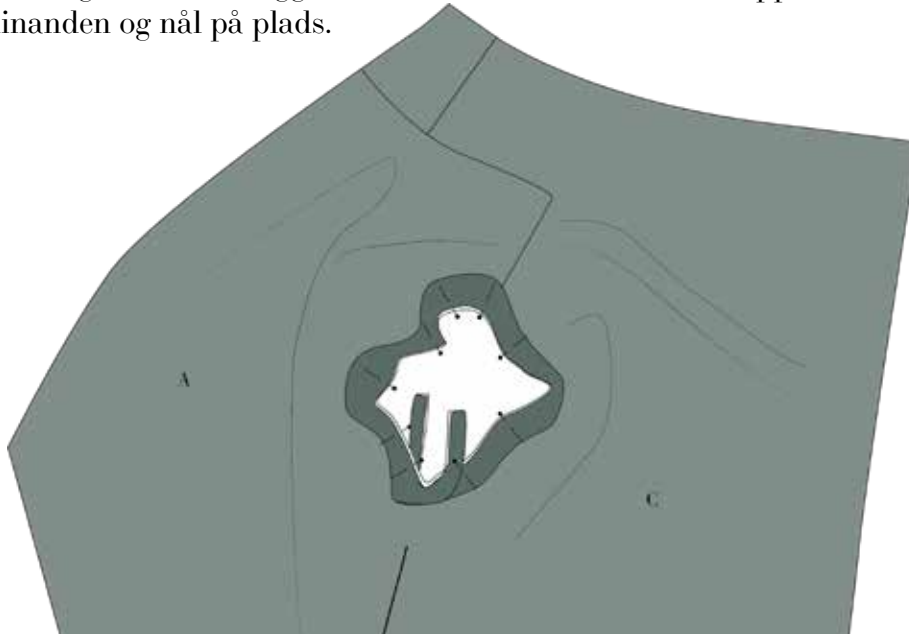
---

## AFSLUT ÆRMEGABENE.

20. Fold kantebåndet på den lange led



21. Placer det foldede kantebånd i ærmegabet så de rå kanter på bluse og kantebånd ligger over hinanden. Lad enderne lappe over hinanden og nål på plads.



22. Sy kantebåndet fast.





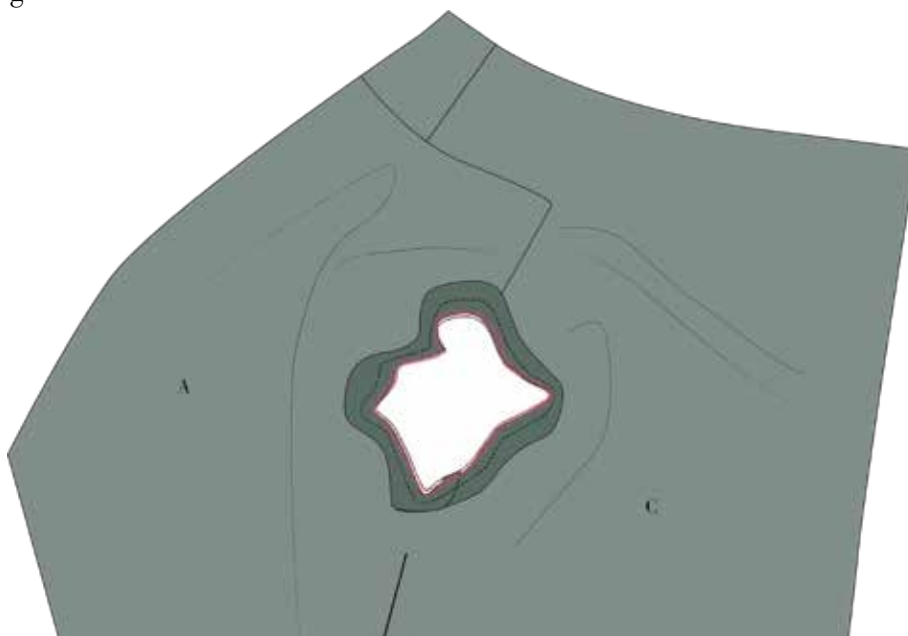


---

23. Klip de overskydende ender af.



24. Afslut den rå kant alle lag sammen. Enten med en overlock eller en zigzag.



25. Pres sømrummet ind i blusen og stik sømrummet fast på blusen 0,2 cm fra den foldede kant.

