



NO. 19 CHICAGO



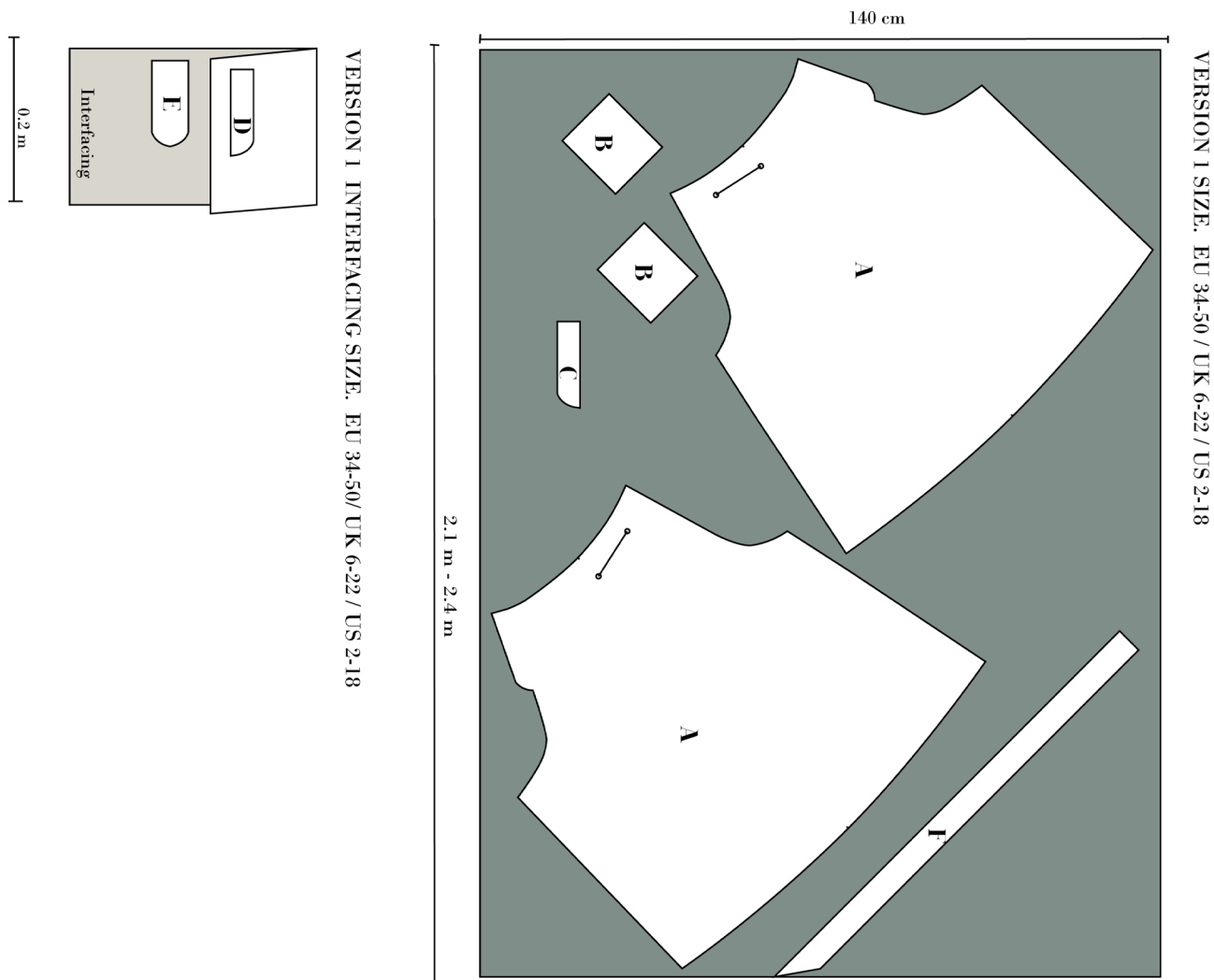
VERSION 1





Klippevejledning

På mønsterdelene finder du markeringer med store bogstaver. Det finder du ligeledes på klippevejledningen. På den måde kan du se, hvilke dele du skal bruge til din version



BIAS TAPE FOR WAISTBAND

	34/6/2	36/8/4	38/10/6	40/12/8	42/14/10	44/16/12	46/18/14	48/20/16	50/22/18
CM	76,5	80,5	84,5	88,5	93,5	98,5	104,5	110,5	116,5
INCH	30,1	31,7	33,3	34,8	36,8	38,8	41,1	43,5	45,9



Syvejledning

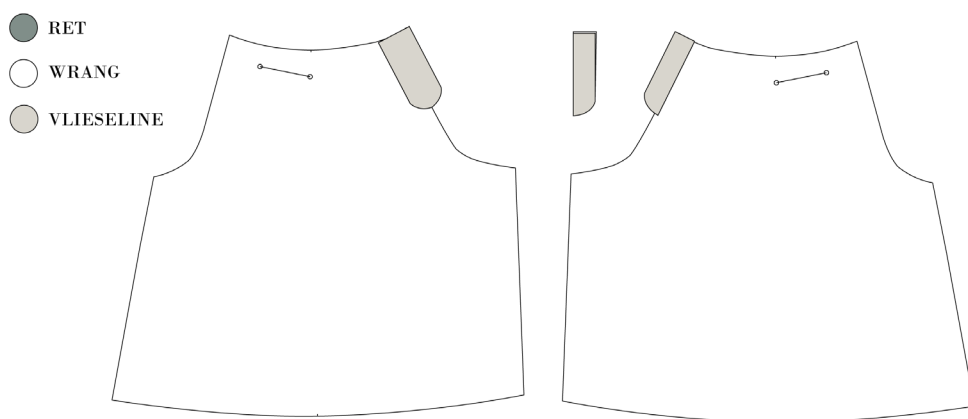
OBS! Husk, at der er lagt 1 cm. sømrum på mønsteret, med mindre andet er noteret.

1. Start med at klippe alle dele ud. Vær opmærksom på at mønsterdel A & B samt skråbåndet til linningen skal klippes på skrå.

2. Stryg vlieseline på buksens gylpdele - se tegning.

-Buet gylp på højre buksebensdel

-Almindelig gylp på venstre buksebensdel



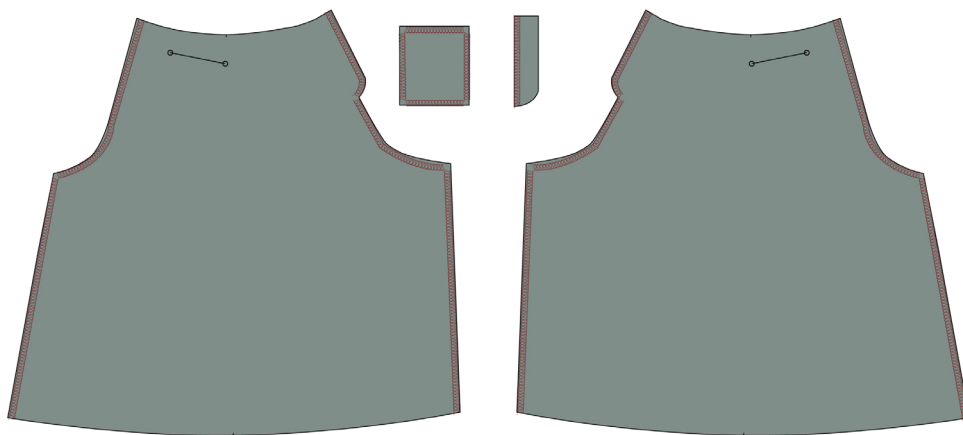
3. Overlock

-Indersømme

-Skridtbue

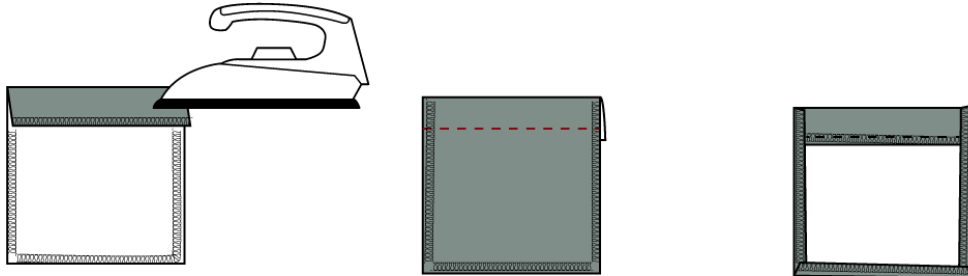
-Lige kant på gylp-underfald

-Lommer

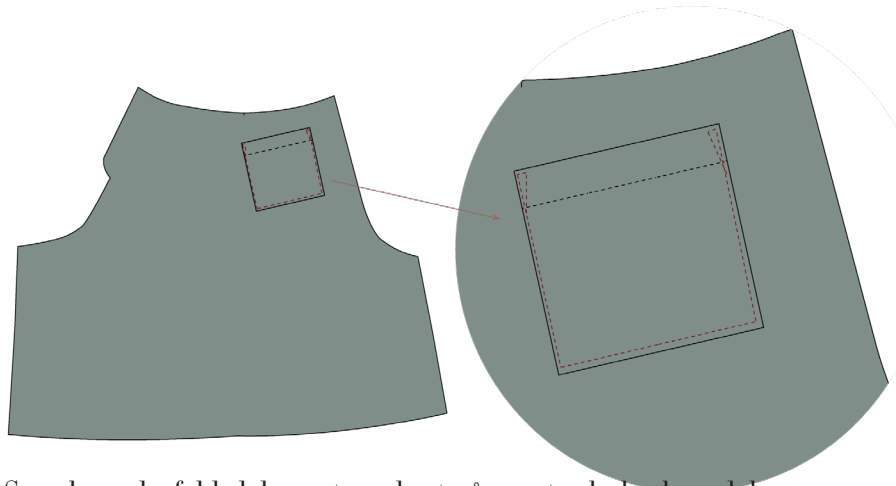




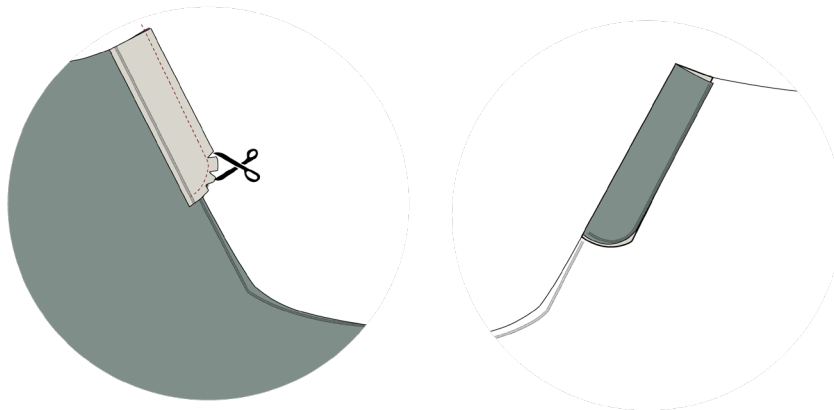
4. Fold og pres den øverste lommekant 2,5 cm ned.
5. Sy en topstikning 2 cm fra den foldede kant.
6. Fold de resterende 3 kanter ind med 1 cm.



7. Placer lommerne efter markeringerne og stik dem fast.



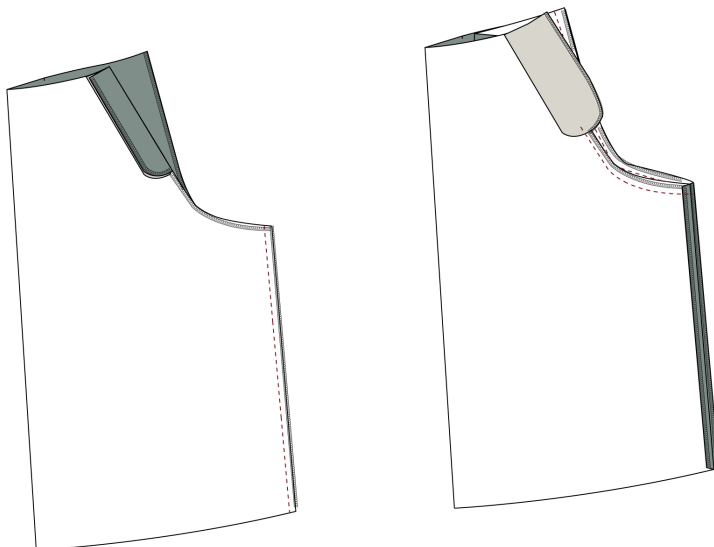
8. Sy gylp-underfaldsdelen ret mod ret på venstre buksebendsdel.
9. Klip v-hakker i buen, vend og pres.
10. Fold gylp-overfaldet på højre buksebendsdel ved hakket, vrang mod vrang.





11. Sy indersømmen på begge bukseben, ret mod ret. Pres sømmen åben.

12. Sy skridtbuen, ret mod ret. Stop stikningen 1 cm efter buen ved overfaldet. Pres sømmen åben så langt op du kan. Ved underfaldet skubbes sømrummet til den ene side

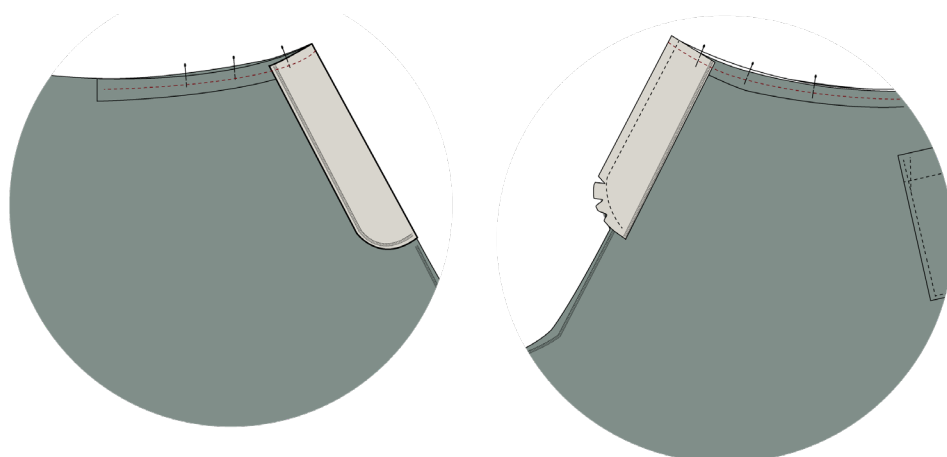


13. Sy enderne på linningskantbåndet ret mod ret, vend og pres



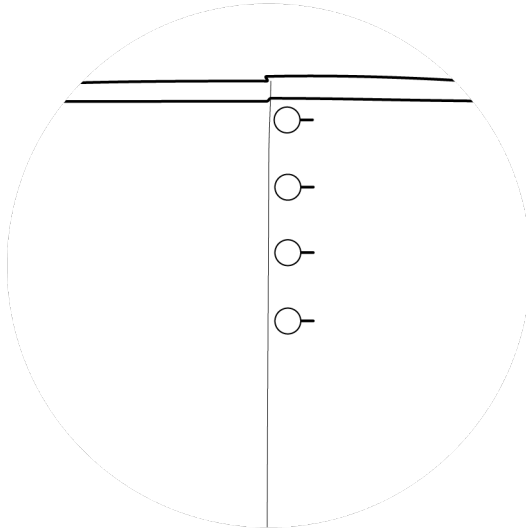
14. Placer kantbåndet ret mod ret i taljen. Ved overfald og underfald skal kantbåndet syes i sandwich mellem over-/underfald og buksen.

15. Overlock sømmen.

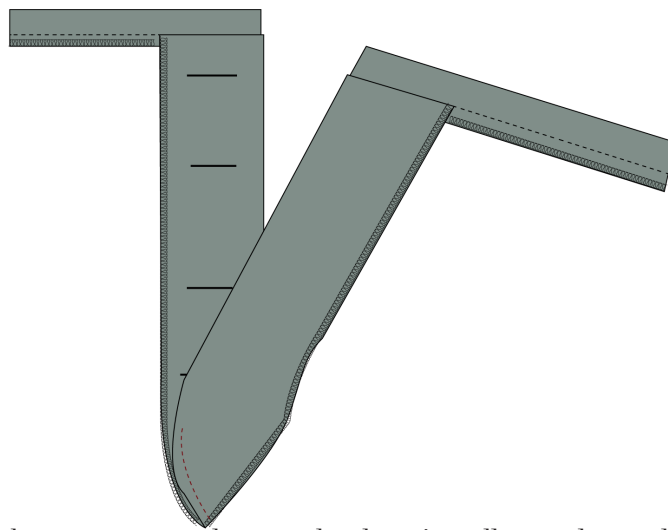




-
16. Vend og pres sømrummet ned i buksen.
 17. Sy knaphuller i overfaldet.
 18. Sy knapper i.



19. På vrangsiden syr du overfald og underfald sammen i buen.



20. Læg shortsene op med en smal oplægning eller med en rulløsøm.
-