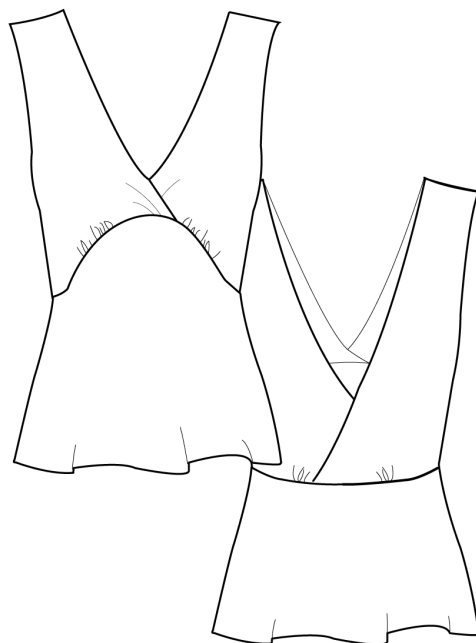




NO. 20 NEW YORK



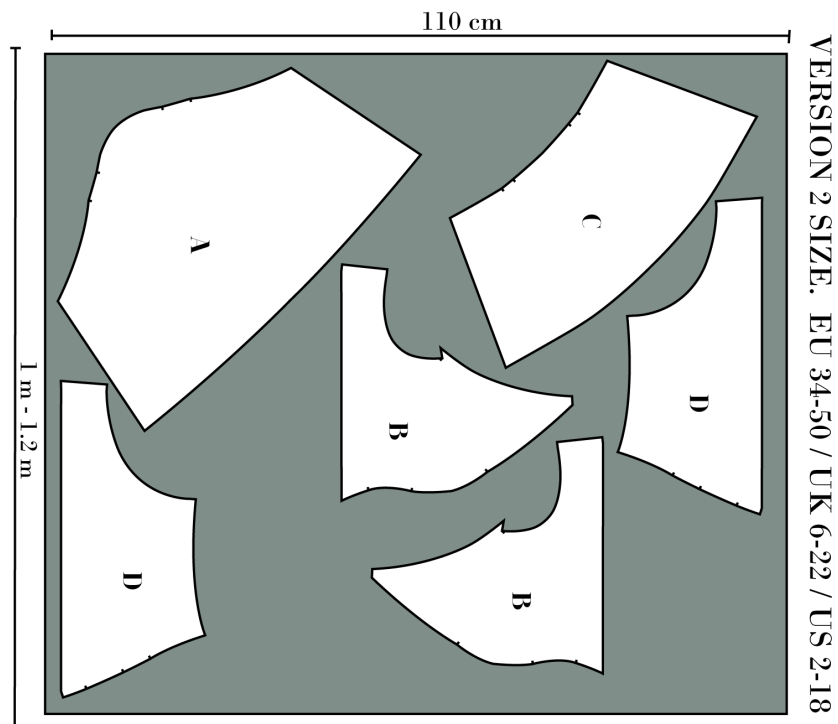
VERSION 2



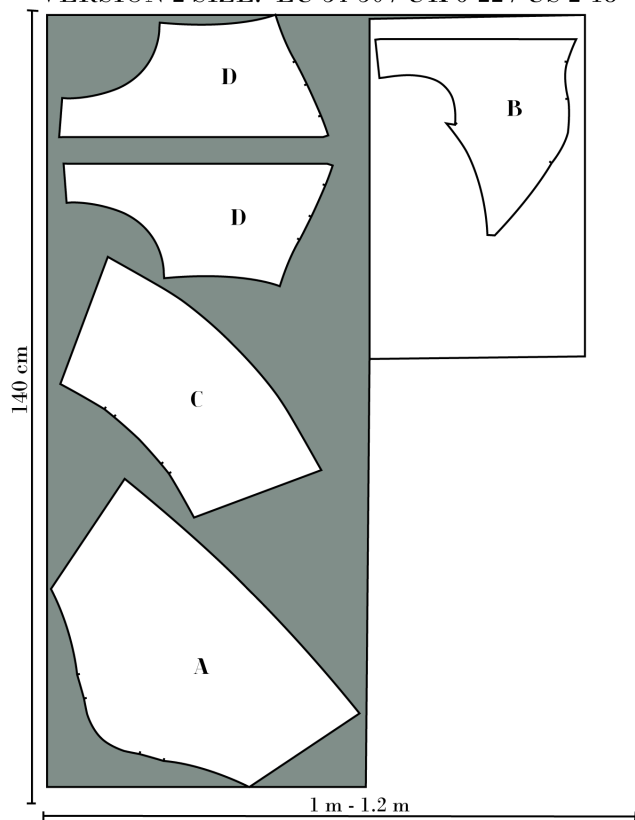


Klippevejledning

På mønsterdelene finder du markeringer med store bogstaver. Det finder du ligeledes på klippevejledningen. På den måde kan du se, hvilke dele du skal bruge til din version



VERSION 2 SIZE. EU 34-50 / UK 6-22 / US 2-18





Syvejledning

OBS! Husk, at der er lagt 1 cm. sømrum på mønsteret, med mindre andet er noteret.

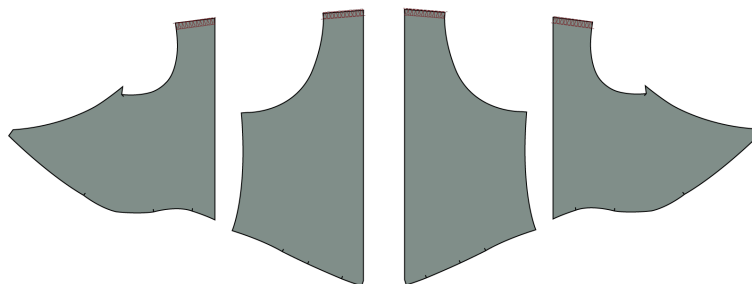
1. klip alle dele ud

· Vær opmærksom på at mønsterdel A & C klippes på skrå.

● RET

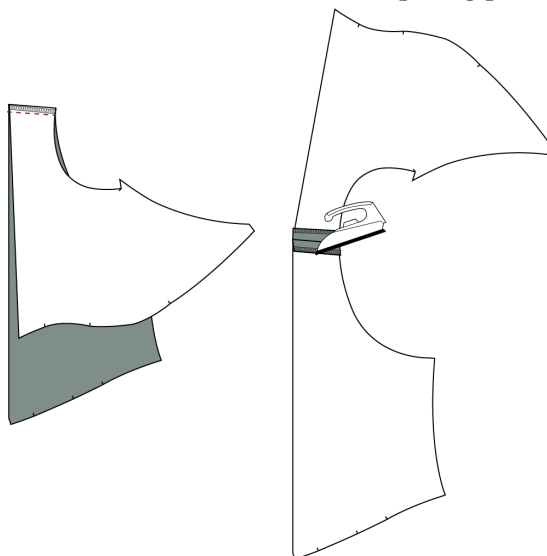
○ WRANG

● VLIESELINE



2. Overlock skuldर्सømmen.

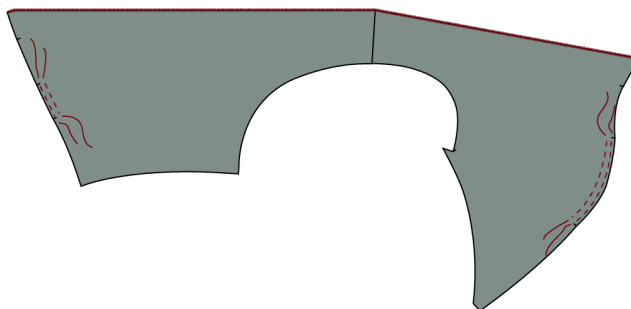
3. Sy skuldर्सømmene sammen ret mod ret, split og pres sømmene.



4. Sy en rullesøm langs halskanten. Enten med din rullesømsfunktion på overlockeren eller denne teknik

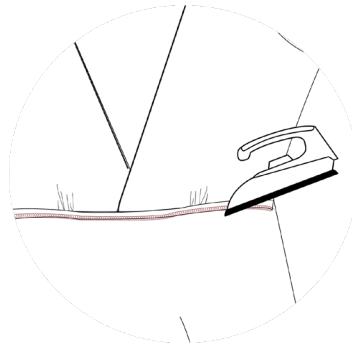
5. Sy rynketråd mellem hakkerne på top-forstykke.

6. Sy rynketråd mellem hakkerne på top-bagstykke.

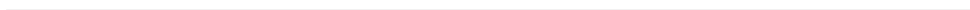
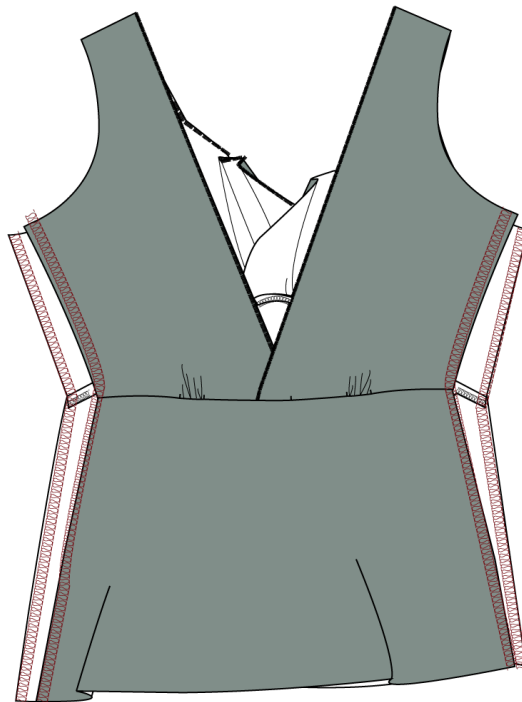




-
7. Nå top-forstykke på forstykket og rynk mellem hakkerne, de to top-forstykker overlapper hinanden.
 8. Nå top-bagstykke på bagstykket og rynk mellem hakkerne, de to top-bagstykker overlapper hinanden.
 9. Sy over- og underdel sammen på forstykket, overlock sømmen og pres den ned.
 10. Sy over- og underdel sammen på bagstykket, overlock sømmen og pres den ned.

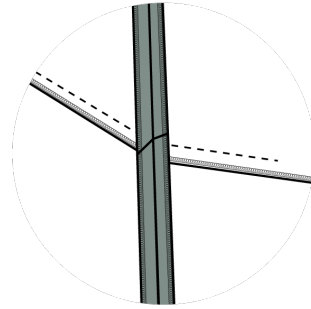
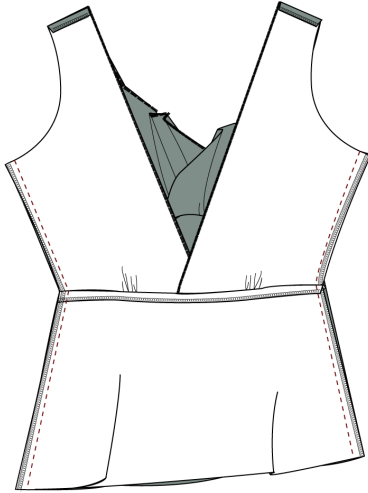


11. Overlock sidesømmene hver for sig.





12. Sy sidesømmen sammen ret mod ret, sørg for at taljeskæringen passer over hinanden, split og pres sømmen.



13. Sy en rulsesøm rundt i ærmegabet.

14. Læg kjolen op med en rulsesøm

