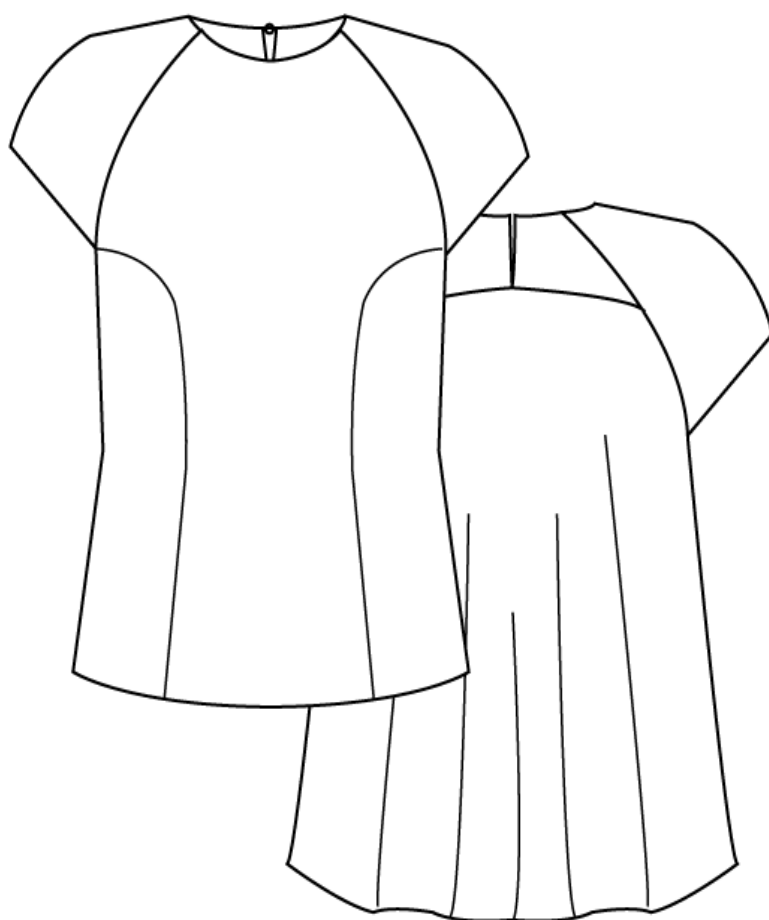




## NO. 3 KASTRUP

---



---

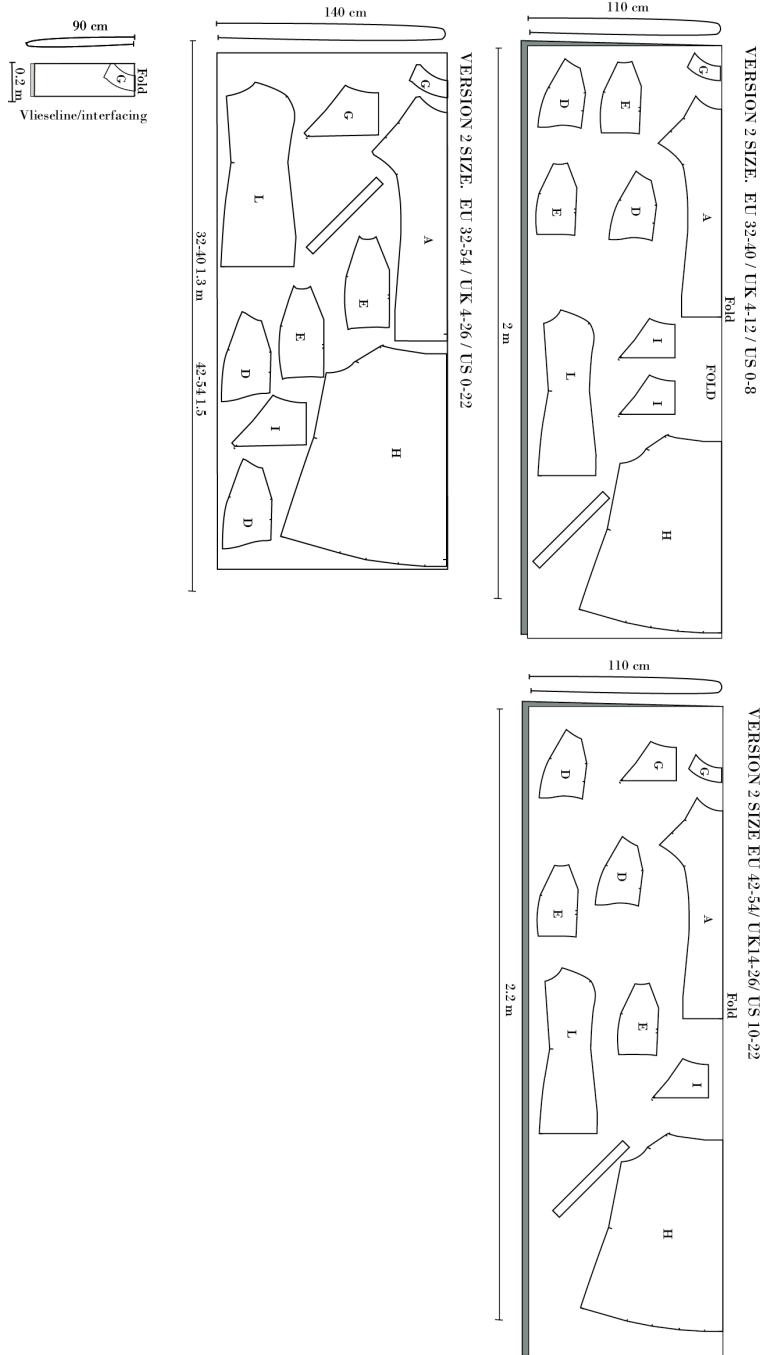
VERSION 2





## Klippevejledning

På mønsterdelene finder du markeringer med store bogstaver. Det finder du ligeledes på klippevejledningen. På den måde kan du se, hvilke dele du skal bruge til din version.





---

## Syvejledning

OBS! Husk at der er lagt 1 cm. sømrum til mønsteret, med mindre andet er nævnt.

1. Start med at klippe alle dele ud.
2. Stryg vlieseline på belægningen G.
3. Overlock belægning G nederste kant.



**RET**



**WRANG**



**VLIESELINE**



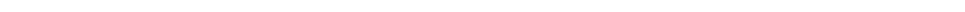
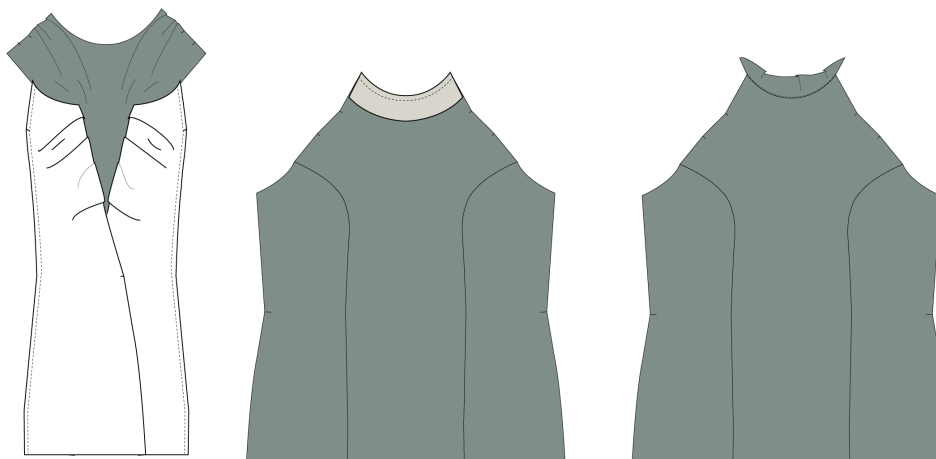
### SY BLUSEN:

4. Sy sidestykket sammen med MF stykke - ret mod ret - og nål efter de samlehakker som er indikeret på mønsteret.

5. Overlock sømmen - alle lag sammen.

6. Sy MF halsbelægningen på ved at placere den ret mod ret på blusens forstykke.

7. Fold belægningen op og lav en indvending kantstikning. Klip viderefter hakker. Se en video.



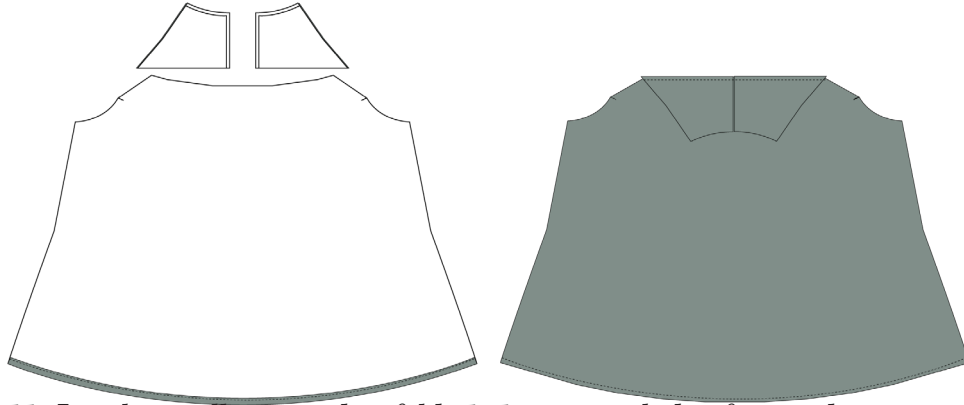


---

8. Placer bærestykkerne to og to så de ligger ret mod ret. Sy halsåbning og MB sammen, vend og pres.

9. Sy bærestykkerne på ved at placere dem ret mod ret på rygstykket.

10. Overlock sømmen - alle lag sammen - og pres den ned.

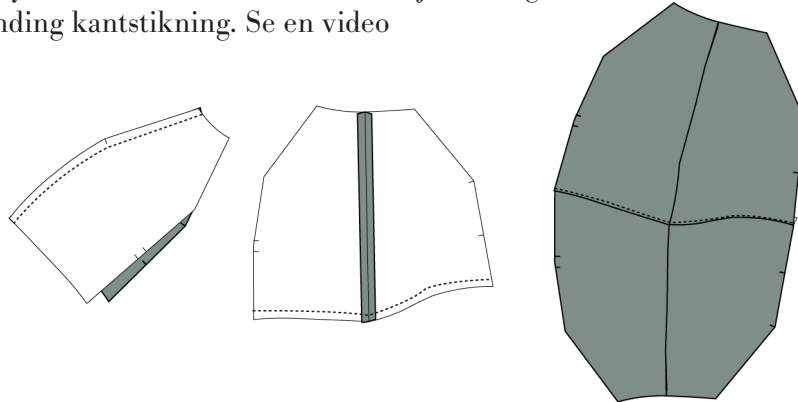


11. Læg bagstykket op ved at folde 1x1 cm og stik den fast med en topstikning.

SY ÆRMERNE:

12. Sy for- og bagærmerne sammen i skuldresømmen - ret mod ret. Split sømmen. Nu er der i alt fire ærmer.

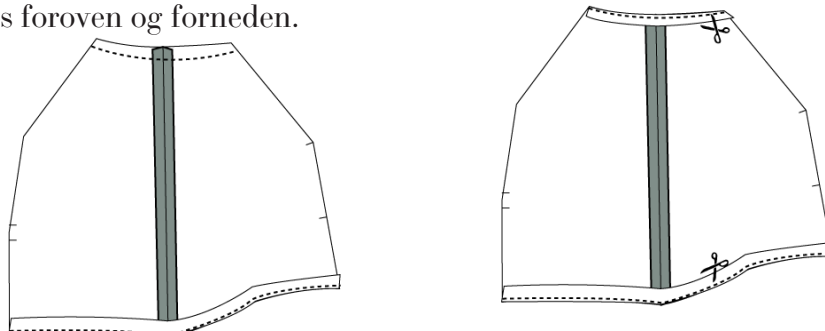
13. Sy ærmedelene sammen i bundlinjen - to og to, ret mod ret. Lav en indvendig kantstikning. Se en video



14. Sy ærmedelene sammen i halskanten - ret mod ret.

15. Lav en indvendig kantstikning.

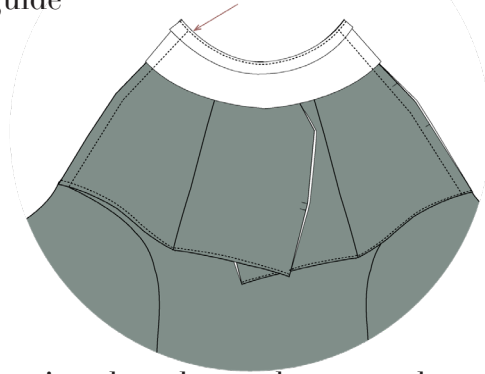
16. Klip hakker i sømrummene, vend ærmerne og pres sømmene på plads foroven og forneden.





---

17. Placer forærmets halskant ved blusens halskant for- ret mod ret. Fold belægningen ned over og sy ærmet fast. Dette gøres kun på forærmets. se guide



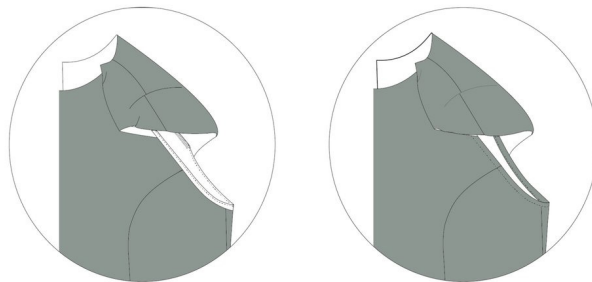
18. Sy bagærmets i, ved at placere det ret mod ret på bagstykket. så halskanten på ærme og krop passer præcist oven på hinanden.

19. Sy sidesømmene sammen - ret mod ret. forstykket er 2 cm længere end bagstykket i oplægningen.

20. Overlock sidesømmen sammen, og pres mod bagstykket.

21. Sy skråbånd i hele ærme/kropsøm - placer skråbåndet ret mod ret i ærme/kropsøm, det skal helt op under halsbelægningerne på forstykket og stikke ca. 2 cm ud over sømmen på bagstykke. Sy fast med 0,7 cm

22. Fold skråbåndet rundt om sømrummet os sy det fast med en topstikning. Se videoguide



23. Overlock bunden på forstykket.

24. læg forstykket op, ved at folde det rundt om sidesømmen.

