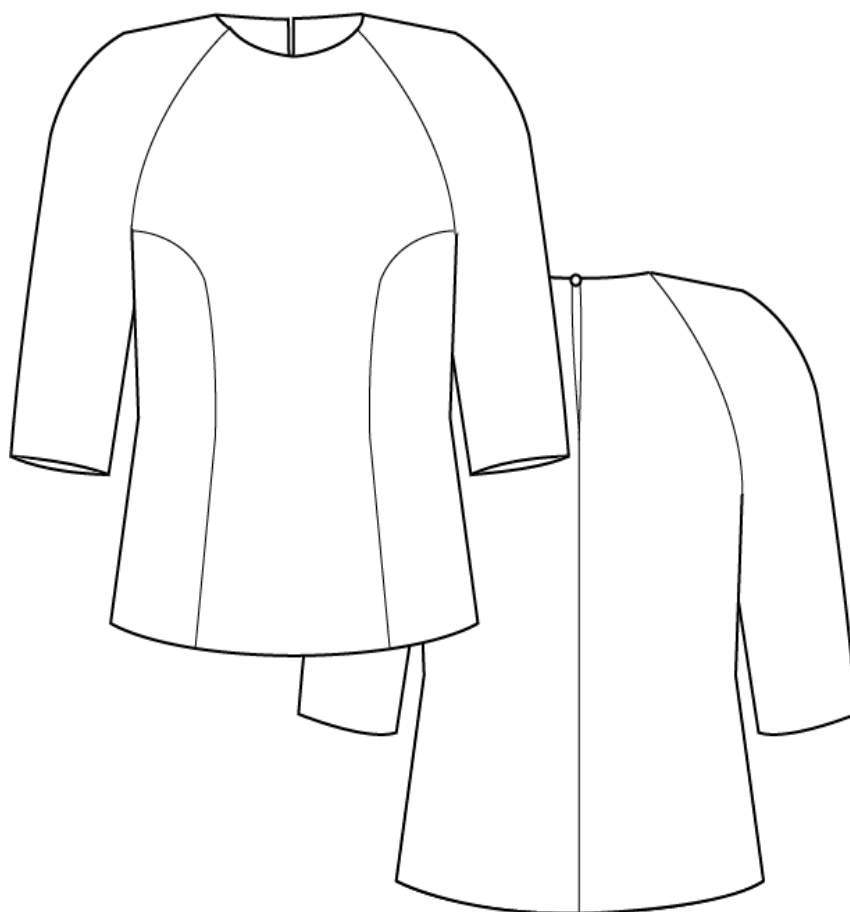




NO. 3 KASTRUP



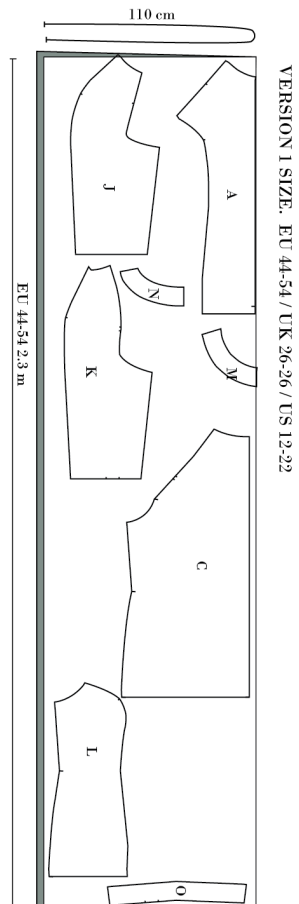
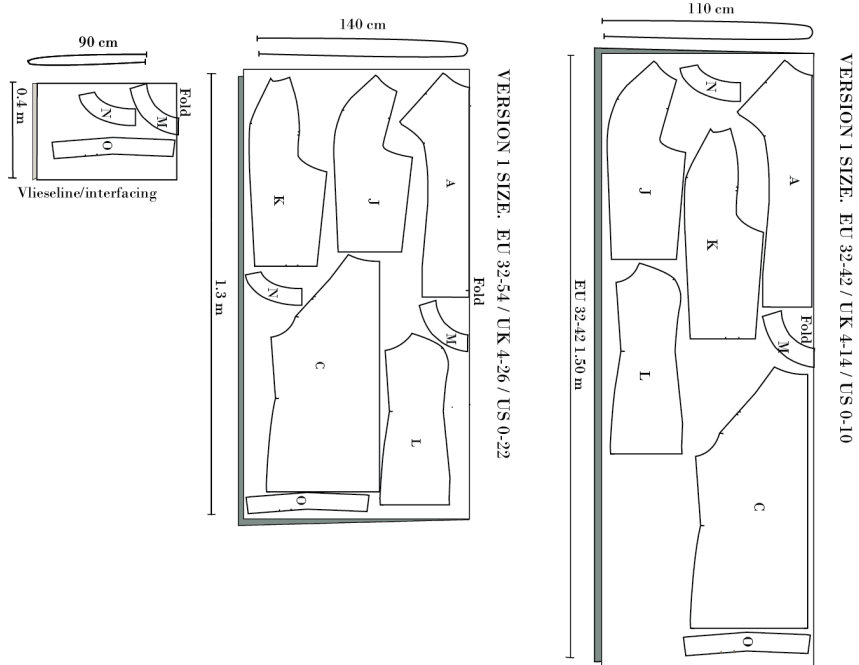
VERSION 3





Klippevejledning

På mønsterdelene finder du markeringer med store bogstaver. Det finder du ligeledes på klippevejledningen. På den måde kan du se, hvilke dele du skal bruge til din version.

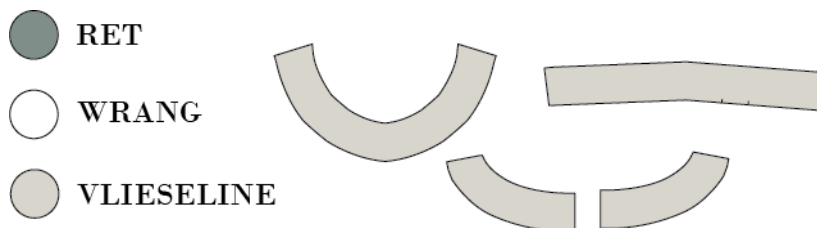




Syvejledning

OBS! Husk at der er lagt 1 cm. sømrum til mønsteret, med mindre andet er nævnt.

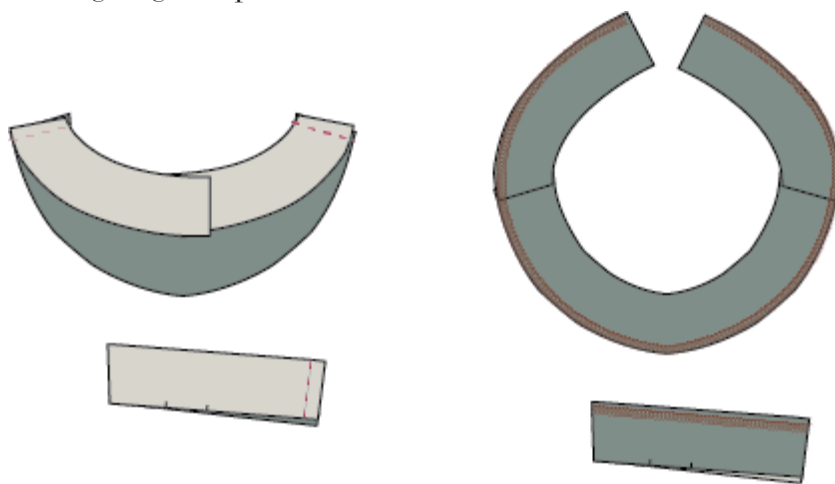
1. Start med at klippe alle dele ud.
2. Stryg vlieseline på belæggingerne M, N & O.



3. Sy halsbelæggingerne sammen i skulderen. Pres sømmene åbne.
4. Sy ærmebelæggingerne sammen på den korte led. Pres sømmene åbne.
5. Overlock:

Halskanten på den lange kant

Ærmebelæggingerne på den kant uden hakkerne





Sy blusen:

6. Sy sidestykket sammen med MF stykket, ret mod ret. Det er

nemtest ikke at sætte nåle i buen, men istedet føre stoffet, imens du syr.

7. Overlock

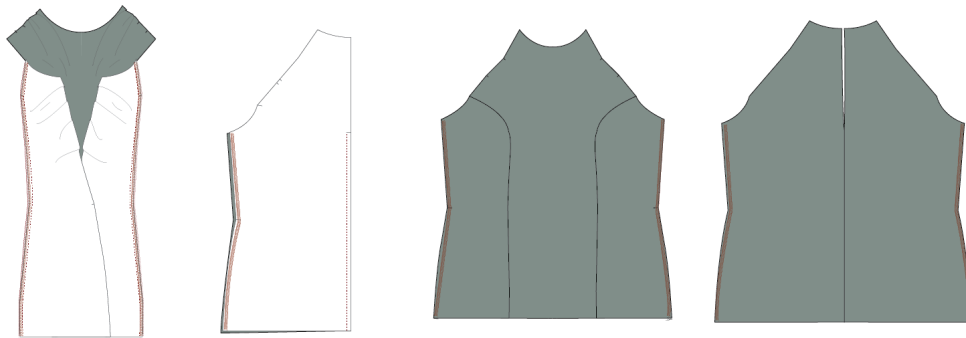
Side for sømmen du lige har syet - alle lag sammensømmen - alle lag sammen.

MB sømmene - hver for sig.

Sidesømmene hver for sig på henholdsvis for- og bagstykke.

8. Sy MB sømmen sammen op til hak, ret mod ret, split sømmen.

9. Sy for og bagstykke sammen i sidesømmen, Pres sømmene åbne.

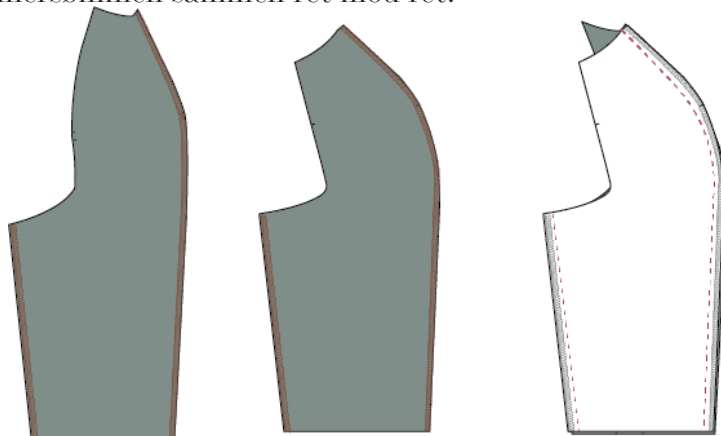


Sy ærmerne:

10. Overlock alle de lange ærmesømme, på både for og bagærme.

11. Sy for- og bagærme sammen i den buede søm. ret mod ret.

12. Sy innersømmen sammen ret mod ret.





13. Sy ærmerne i blusen.

14. Overlock hele ærmbag/raglan esømmen, alle lag sammen. Pres sømmen ud i ærmet.

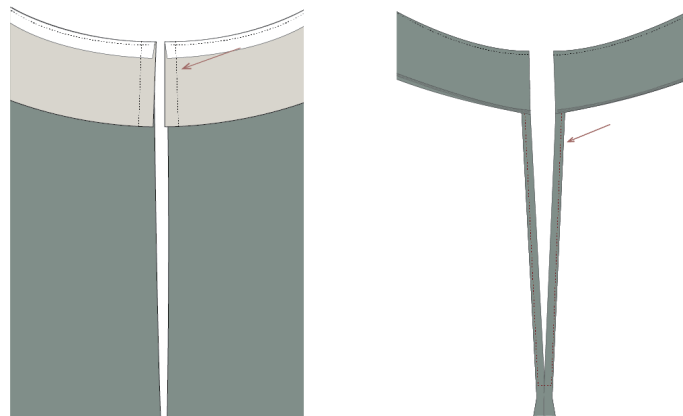
15. Placer halsbelægningen oven på halskanten, ret mod ret og sy sammen

16. Klip hakker i sømrummet og understik din halsbelægning.



17. Fold belægningen ned så den ligger ret of ret på MB. Sy belægning og bagstykke i MB sømmen. Vend og pres.

18. Sy rygåbningen ved at folde sømrummet 0,5 cm 2 gange. Det gøres lettest ved at stryge det på plads og kun sætte lidt nåle i for at holde på det. Stik fast langs den foldede kant



19. Placer ærmebelægningen ret mod ret på ærmets bund og sy fast

20. Pres belægningen ud og understik den.

21. Pres belægningen op i ærmet. du kan enten lægge den usynligt op eller sy en stikning 3,5 cm fra bunden.

22. Læg blusen op ved at fold 1x1 sm og sy langs den foldede kant.

