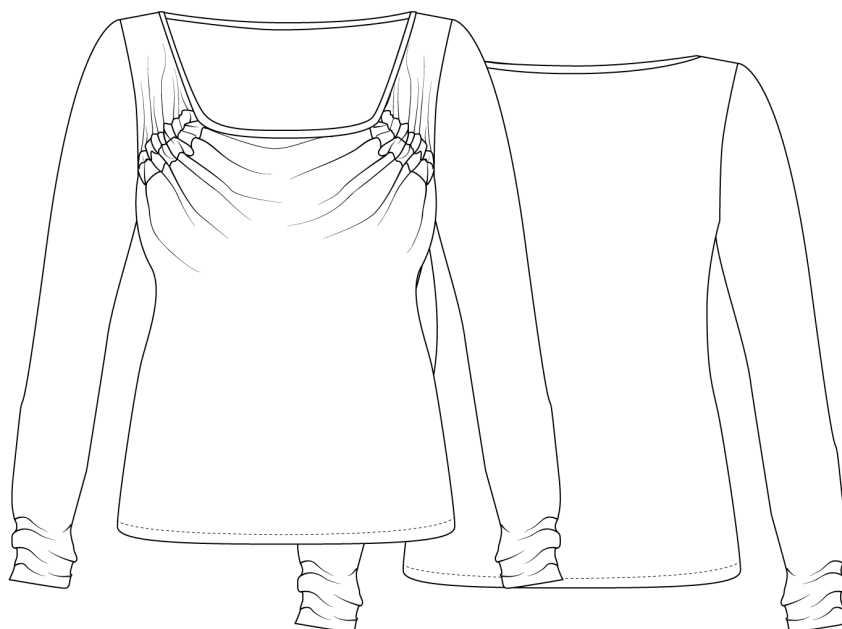




THE RIBBON BLOUSE



VERSION 1



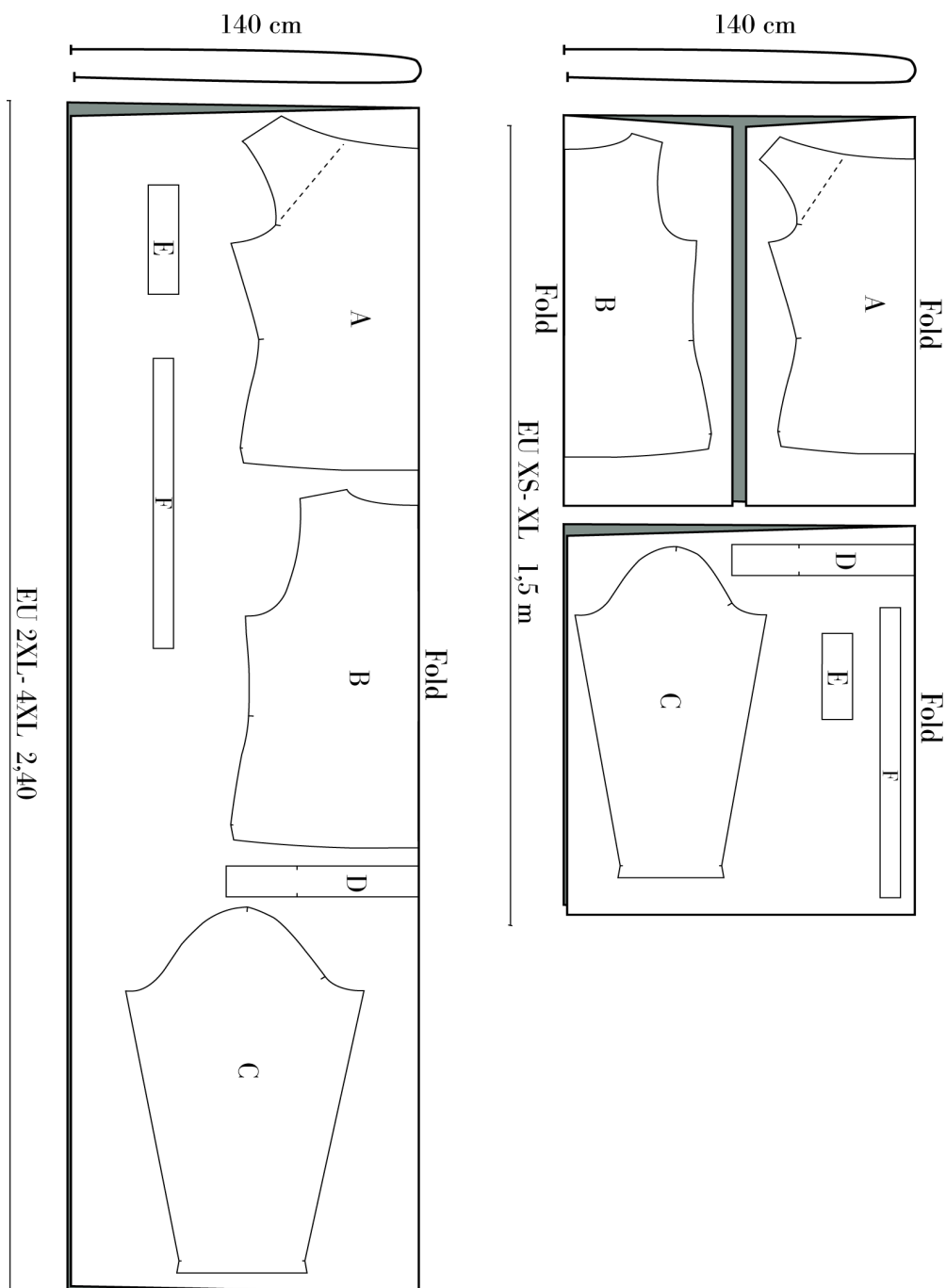


KLIPPEVEJLEDNING

På mønsterdelene finder du markeringer med store bogstaver. Det finder du ligeledes på klippevejledningen. På den måde kan du se, hvilke dele du skal bruge til din version

OBS!

Husk at markere alle hak og placeringen til løbegangstykket. (Tegn med kridt/pen eller sy en ri-tråd for at markerer stregen)





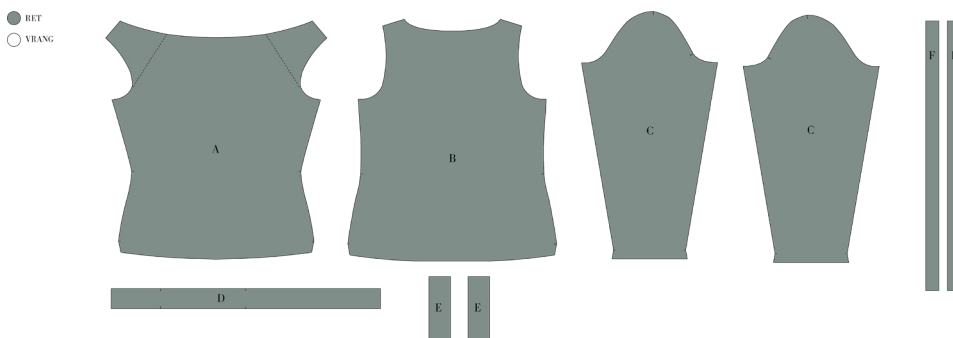
Syvejledning

OBS! Husk, at der er 1 cm. sømrum på mønsteret, med mindre andet er noteret.

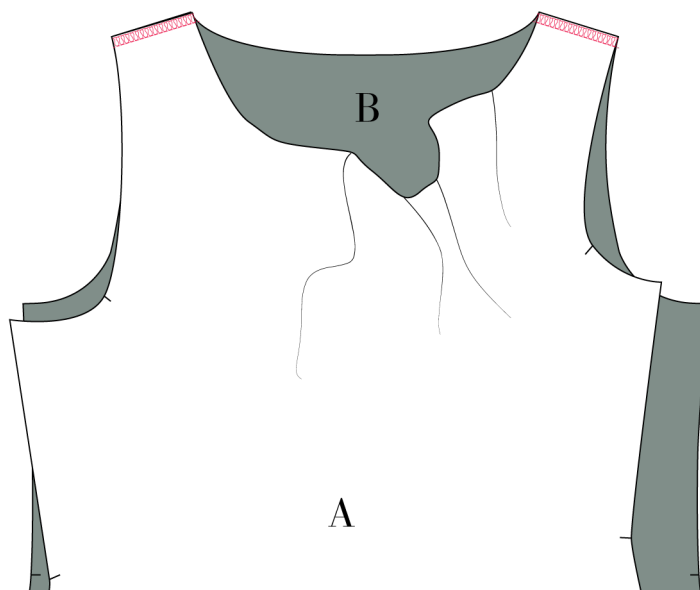
OBS! HUSK, AT DER ER 1 CM. SØMRUM PÅ MØNSTERET MED MINDRE ANDET ER NOTERET.

NOTE! Når du syr i jersey stof sammen, er det en rigtig god ide at sy med en stræk søm da jersey stof er elastisk, derfor skal sømmen også være det. En stræksøm kan være en zig-zagsøm eller en overlock søm på din symaskine. Har du en overlocker, kan du med fordel sy hele blusen sammen med den. Husk at bruge jersey/stretch symaskinenåle. Nogle sømme på denne bluse bliver også syet med ligeud sting, den stingtype bruges når du syr detaljerne i halsen. Husk at sy med Jersey nåle/stretch nåle.

1. Klip alle delene ud i jersey stoffet.



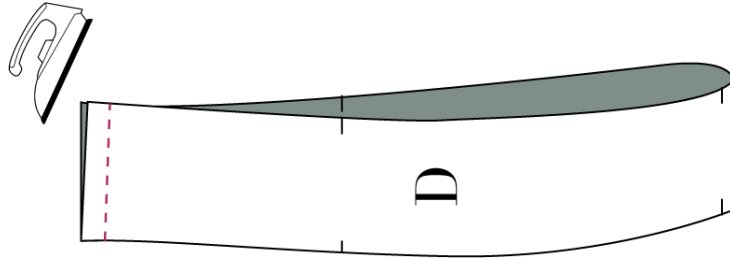
2. Sy for-og bagstykke(A-B) sammen i skuldर्सømmen med en overlocks søm, ret mod ret. Pres sømmen mod bagstykket.





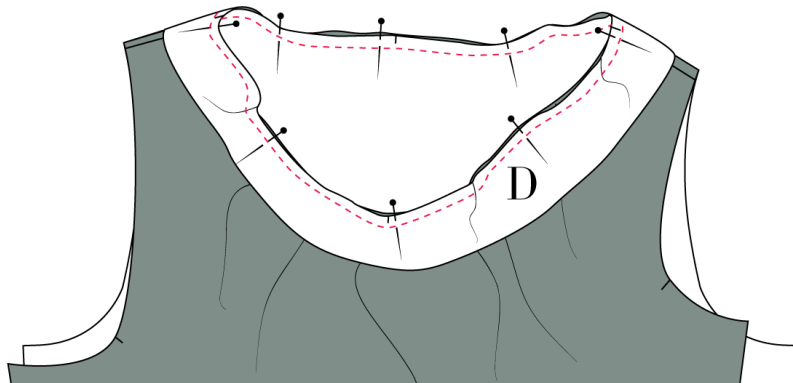
3. Sy halskanten (D) sammen midt bag, ret mod ret, med almindelig ligeud sting på symaskinen, Nu er din halskant blevet til en cirkel.

4. Pres halskantens midt bag søm åben.

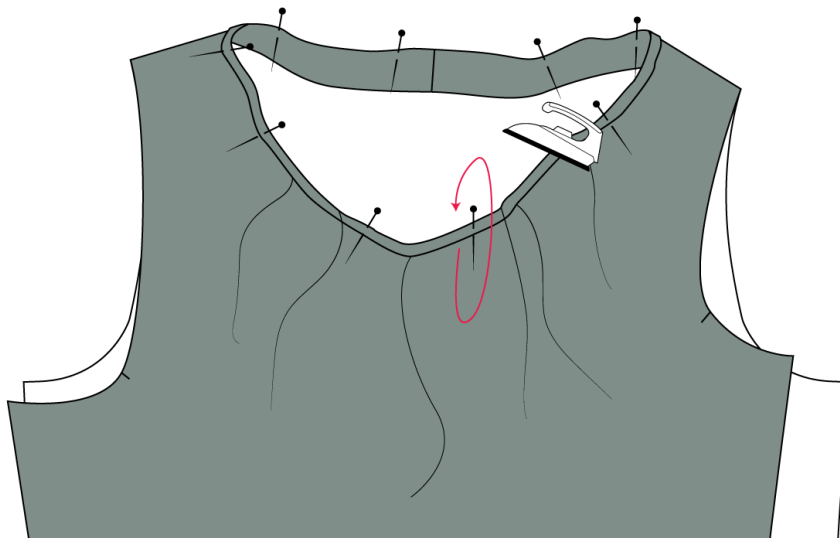


5. Placer halskanten, ret mod ret, på blusens halsudskæringen, efter halskantens hakker. Sømmensyningen på halskanten (D) skal placeres midt bag på bagstykket.

6. Stærk let i halskanten så det kommer til at passe på blusens halsudskæring. Sy de to dele sammen med 1 cm sømrum, med almindelig ligeud sting på symaskinen.



7. Pres sømmen op mod halskanten, Og fold herefter halskanten rundt om sømrummet. Sømrummet bliver bredden på halskanten.





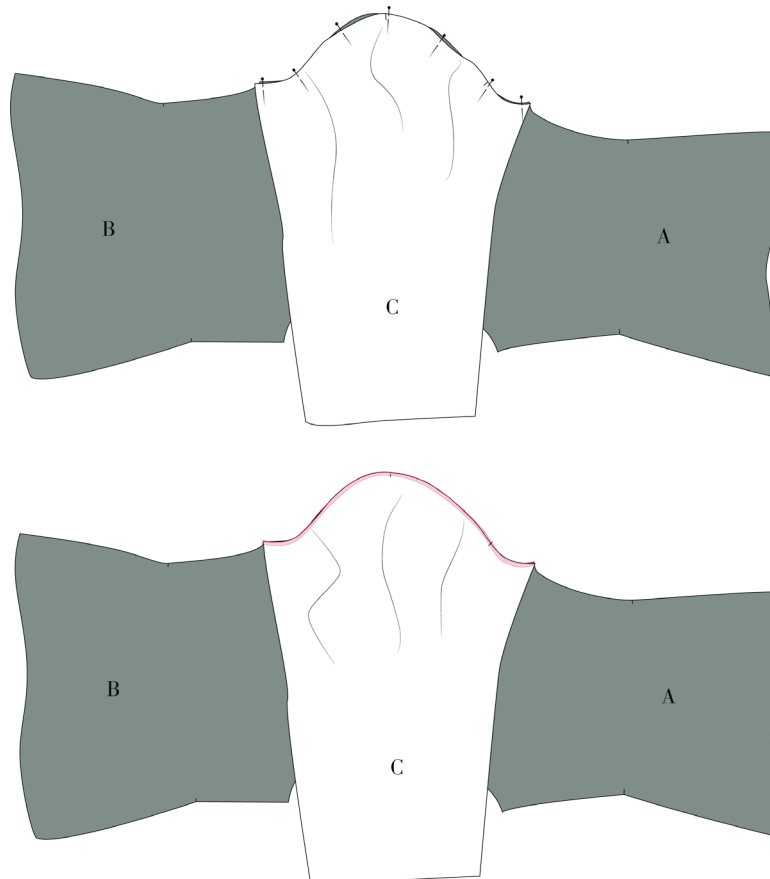
8. Sy halskanten fast. Dette kan gøres enten ved at sy i grøften mellem halskant og bluse, eller hvis du vil have en synlig stikning 2 mm fra kanten på selve halskanten.

9. På vrangsidens klipper du det overskydende stof væk ca. 2 mm fra sømmen. Pas på ikke at komme til at klippe i selve blusen.



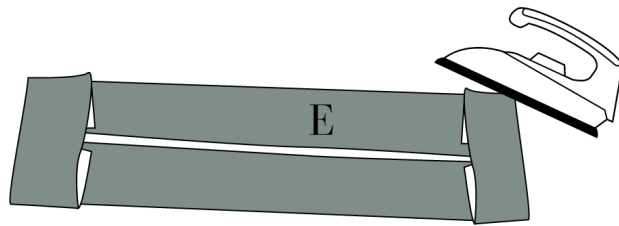
10. Placer dit for- og bagstykke på en flade og lad retsiden vende opad. Tag ærmet og placer ærmekuplen ret mod ret på ærmegabet. Sørg for at hakkene på ærmet passer med skuldresømmen og hakket i ærmegabet på forstykket. Nål ærmet fast til ærmegabet.

11. Sy ærmet of krop sammen i ærmegabet.



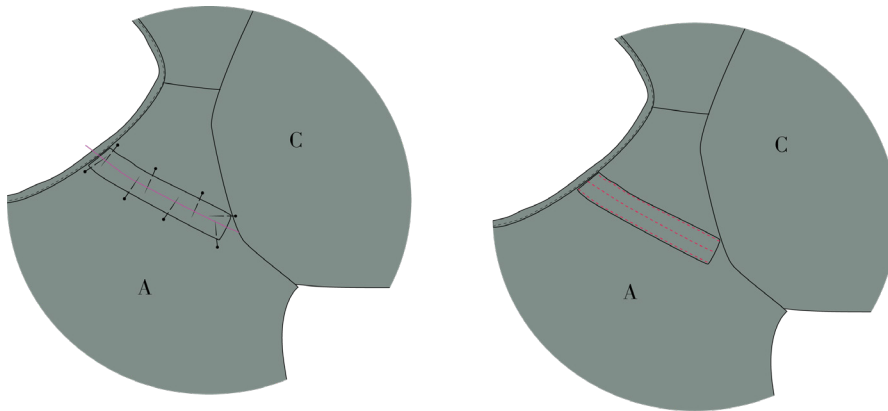


12. Tag to løbegangsstykker (E) og fold sømrummet på 1.5 cm om på vrangside på alle fire sider. Stryg det glat så det er nemmere at kontrollere når du skal sy det fast på blusen.



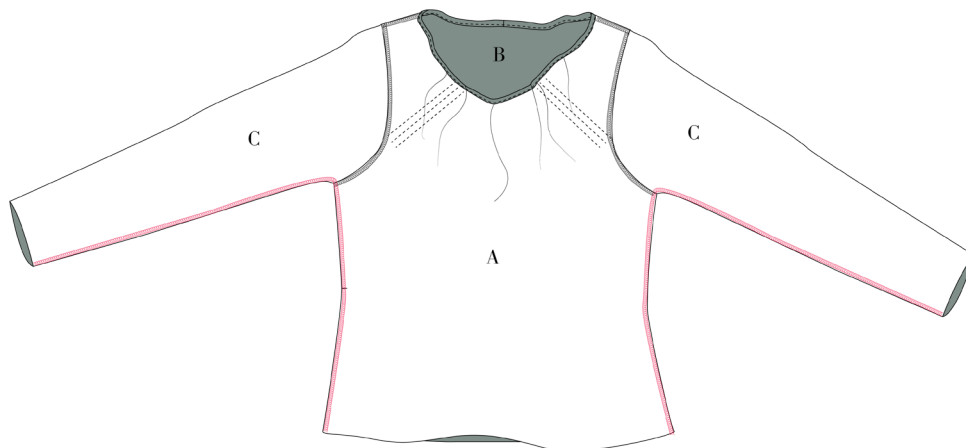
13. Placer løbegangen oven på markeringen på forstykket, du skal placere en på hver side. Midten af løbegangen skal ligge oven på din markering og den ene ende skal flugte med sømmen på halskanten.

14. Sy den fast med en ligeud søm 2 mm fra kanten i hver side, og hefter ned i midten, så du får to løbegange.



15. Sy blusen sammen i side- og ærmesøm, ved lægge for og bagstykke ret md ret oven på hinanden. Sy fra bunden og hele vejen ud i ærmet med en overlockssøm.

16. Pres sømen bagud.

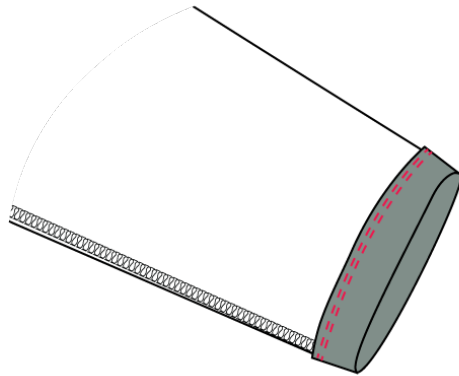




17. Læg ærmerne op med 2.5 cm. Sy oplægningen fast med en stræksøm. Klip evt overskydende stof væk.

18. Læg bunden af selve blusen op med 3 cm og sy det fast med en stræksøm. Klip evt overskydende stof væk.

Du kan også bruge en tvillingnål til at lægge op med, det vigtigste er at sømmen er elastisk.



19. Fold bindebåndet, ret mod ret, på den lange led. Placer et stykke bomuldsgarn, der er længere end selve bindebåndet, inde i folden.

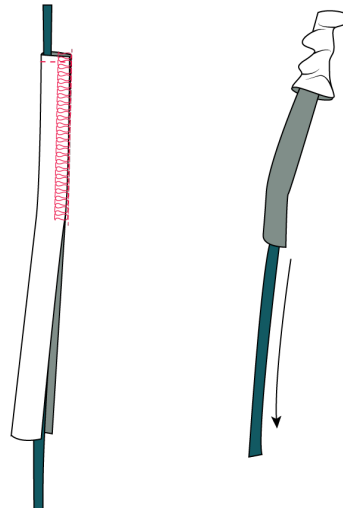
20. Sy båndet sammen med en overlocksøm. Det er vigtigt at du ikke rammer garnet.

21. Sy båndet sammen ret mod ret, med det smalle bånd liggende inden i. Du må ikke ramme garnet når du syr denne søm.

22. Hæft enden af garnet fast i den ene ende af bindebåndet.

23. Træk nu forsigtigt i garnet og vend retten ud på bindebåndet.

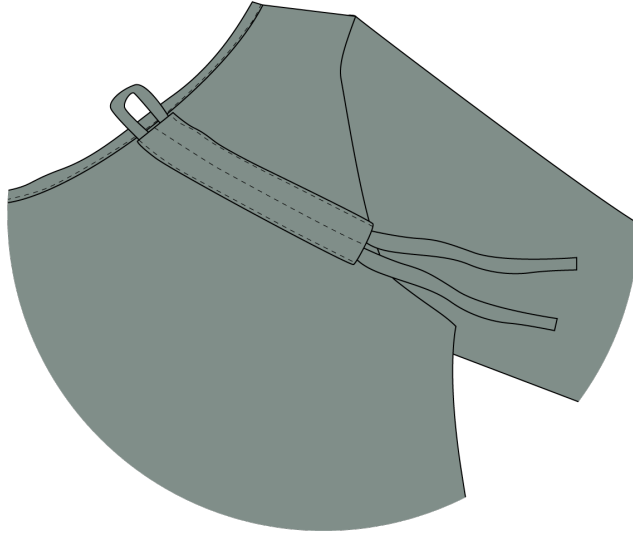
24. Klip garnet af.





25. Træk bindebåndet igennem, først den ene løbegang og så den anden løbegang, på bluse med en sikkerhedsnål.

26. stram løbegangen til, så du får en rynkeeffekt.



NOTE! Du kan vælge at have enderne vendende både opad og nedad, eller du kan stramme til og sy enderne sammen og så klippe det overskydende bindebånd væk. Det er et designvalg der er op til dig.

